

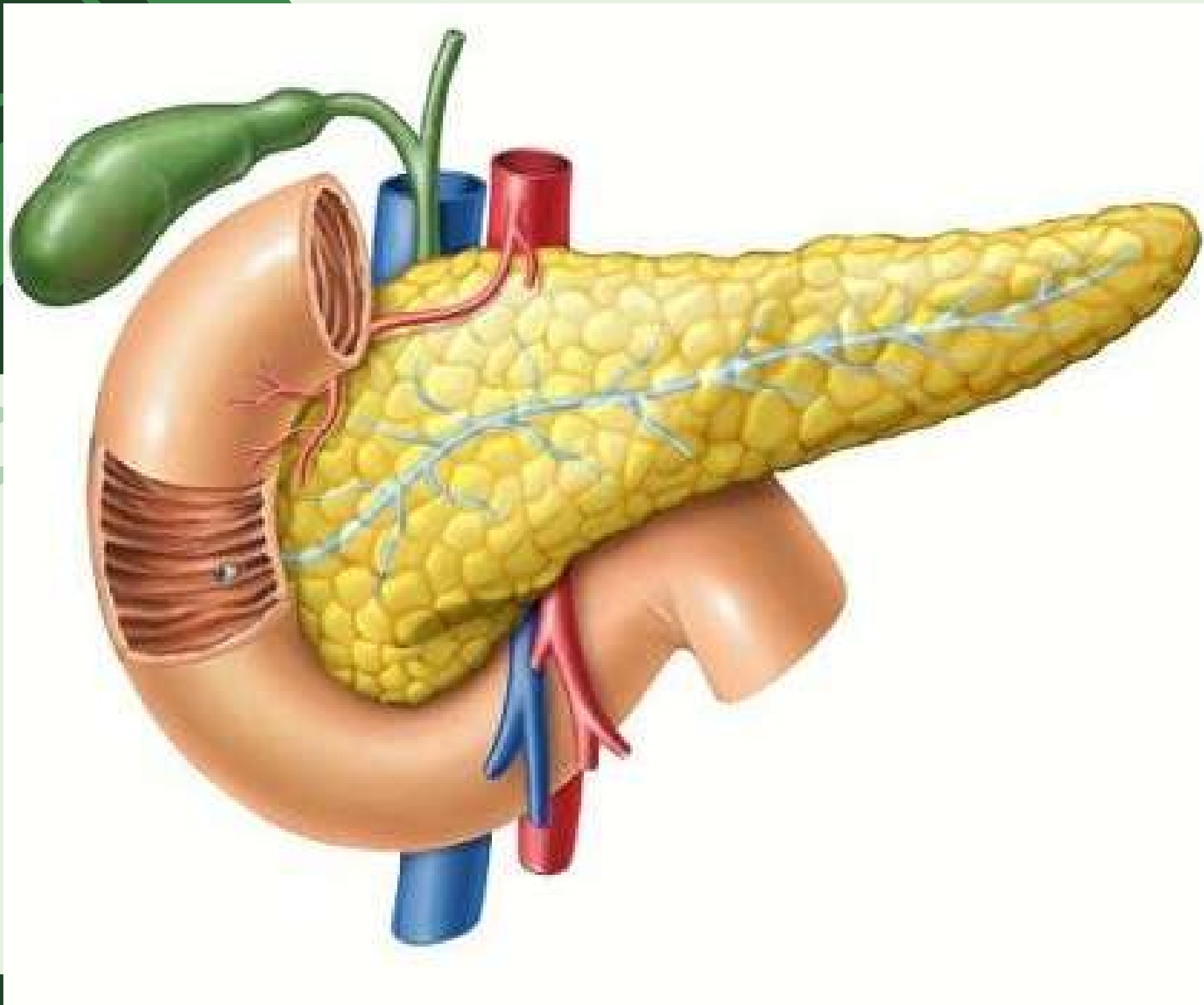
8-MAVZU. OSHQOZONOSTI VA JINSIY BEZLAR, SEKRETSIYA BEZLARI ISHINING BOSHQARILISHI

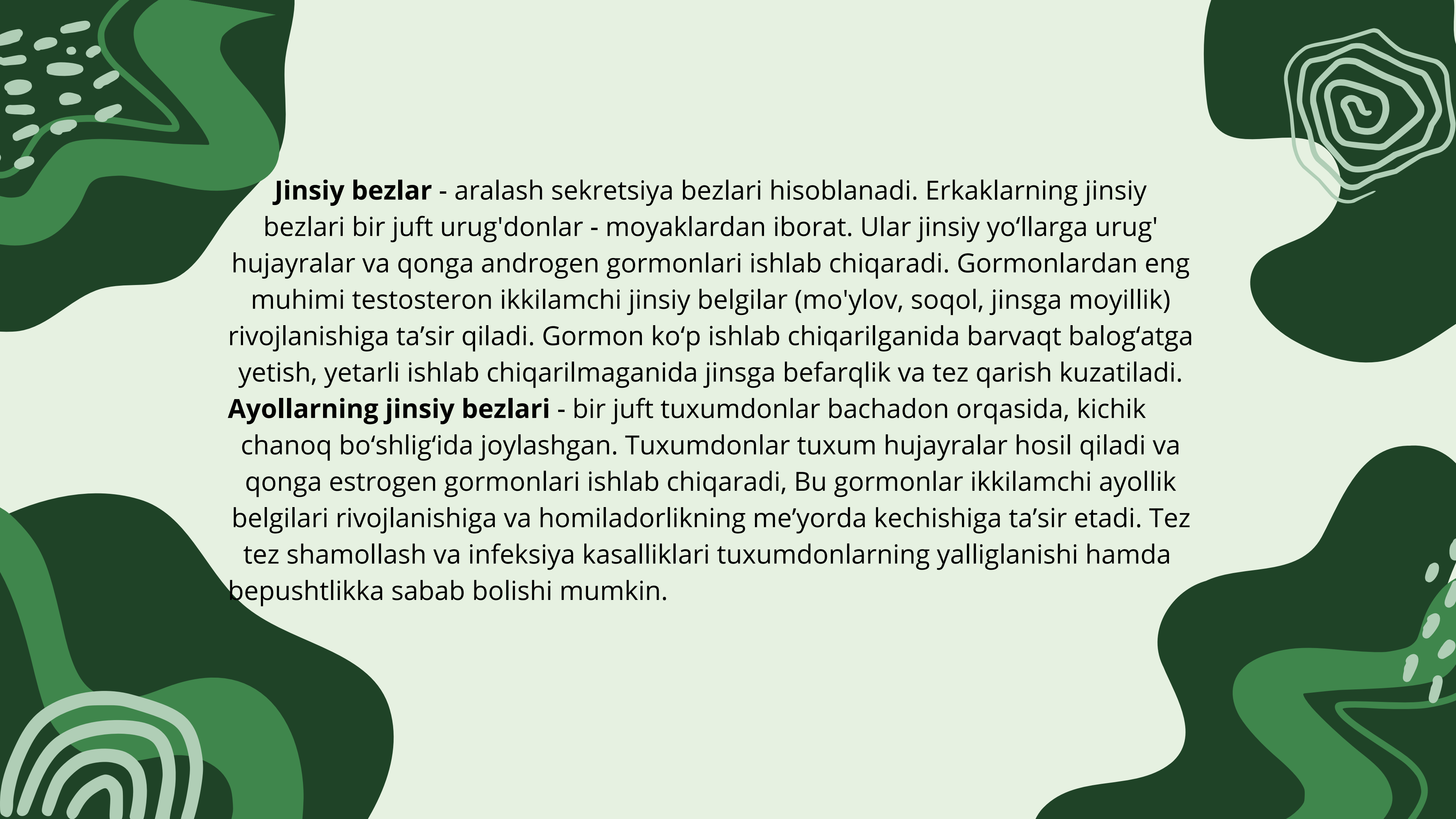
Óqituvchi:Teshayeva Mohinur Sayfullo qizi

REJA:

1. Oshqozonosti bezi.
2. Jinsiy bezlar.
3. Sekreksiya bezlari funksiyasining boshqarilishi.

Oshqozonosti bezi oshqozon ostida va biroz orqada joylashgan. Bezning Langergans orolchasi deb ataladigan qismi gormonlar ishlab chiqaradi. Ulardan - insulin qondagi ortiqcha glukozani glikogenga aylantirib, jigarda to'playdi, qondagi shakar miqdori kamayishiga yordam beradi. Bezning glukogon gormoni glikogenni glukozaga aylantirish bilan qonda shakar moddasi miqdorini oshiradi. Insulin ko'payganida hujayralarda glukozaning sarfi oshib, glikogen sintezi tezlashadi. Buning natijasida qonda glukozaning miqdori kamayib, qon bosimi pasayadi. Insulin yetishmaganida qonda qand miqdori oshib, qandli diabet kasalligi kelib chiqadi. Bezning gastrin gormoni oshqozonning ferment ajratish funksiyasiga ta'sir ko'rsatadi.

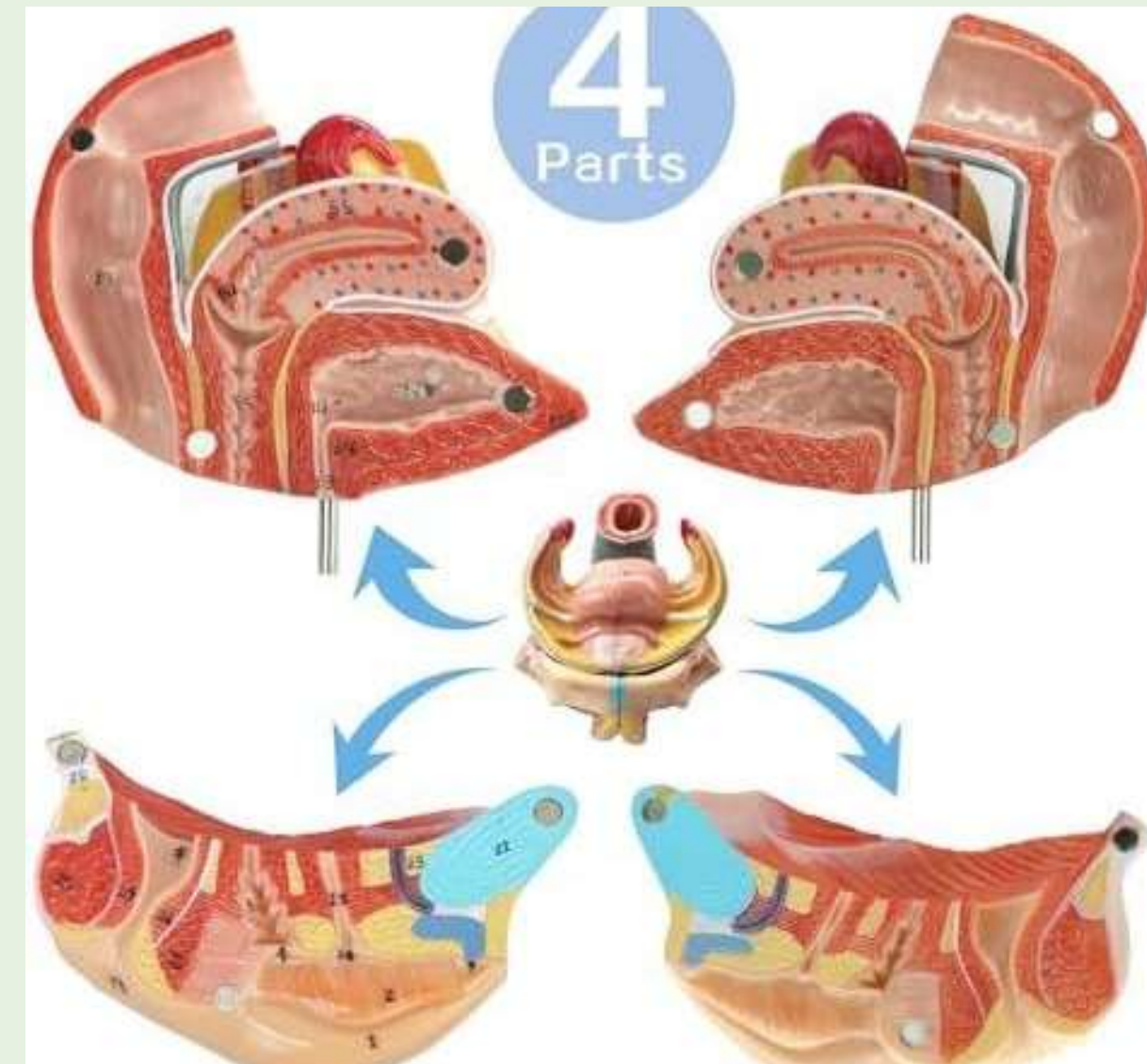
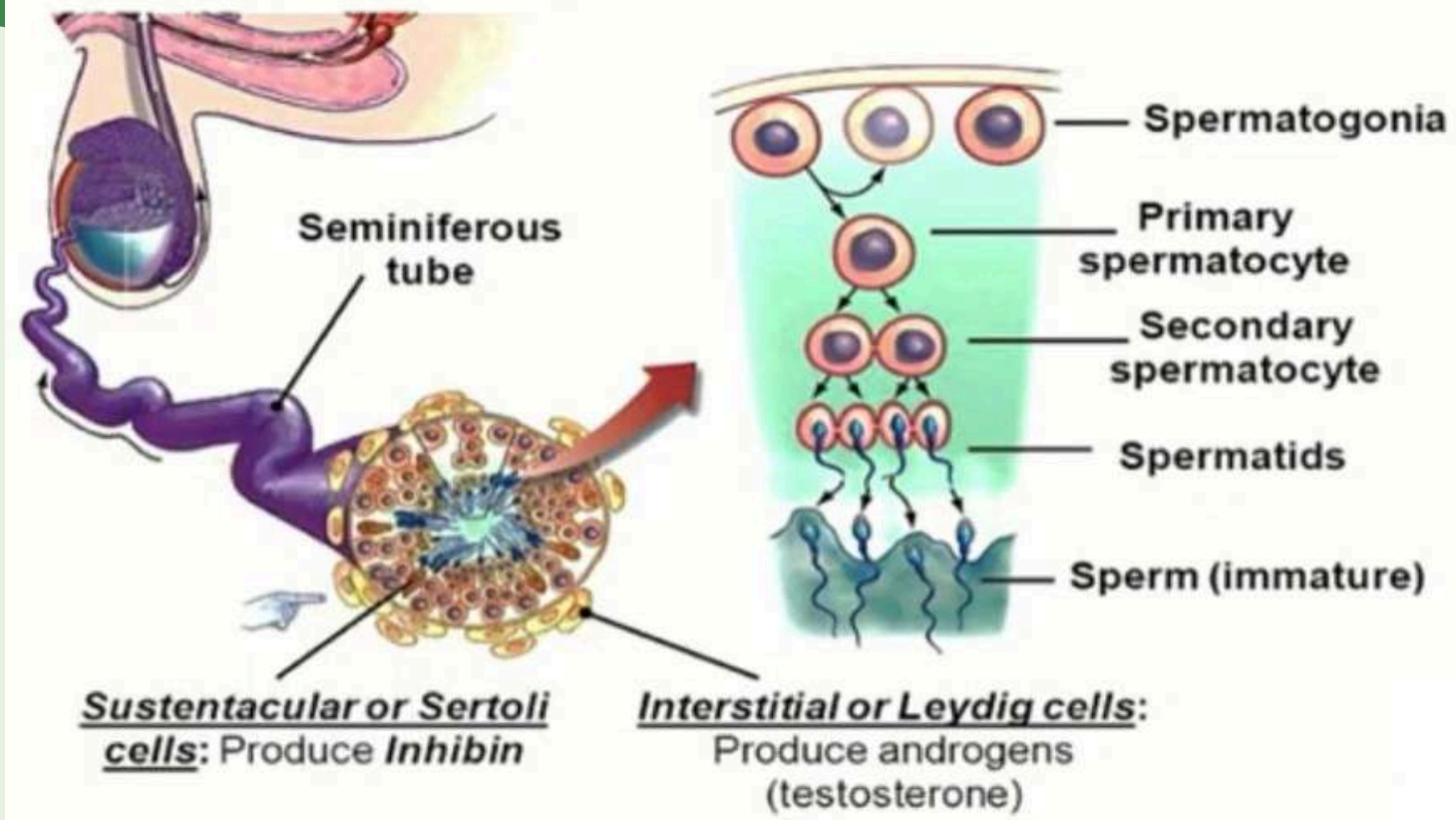




Jinsiy bezlar - aralash sekretiya bezlari hisoblanadi. Erkaklarning jinsiy bezlari bir juft urug'donlar - moyaklardan iborat. Ular jinsiy yo'llarga urug' hujayralar va qonga androgen gormonlari ishlab chiqaradi. Gormonlardan eng muhimi testosteron ikkilamchi jinsiy belgilar (mo'ylov, soqol, jinsga moyillik) rivojlanishiga ta'sir qiladi. Gormon ko'p ishlab chiqarilganida barvaqt balog'atga yetish, yetarli ishlab chiqarilmaganida jinsga befarqlik va tez qarish kuzatiladi.

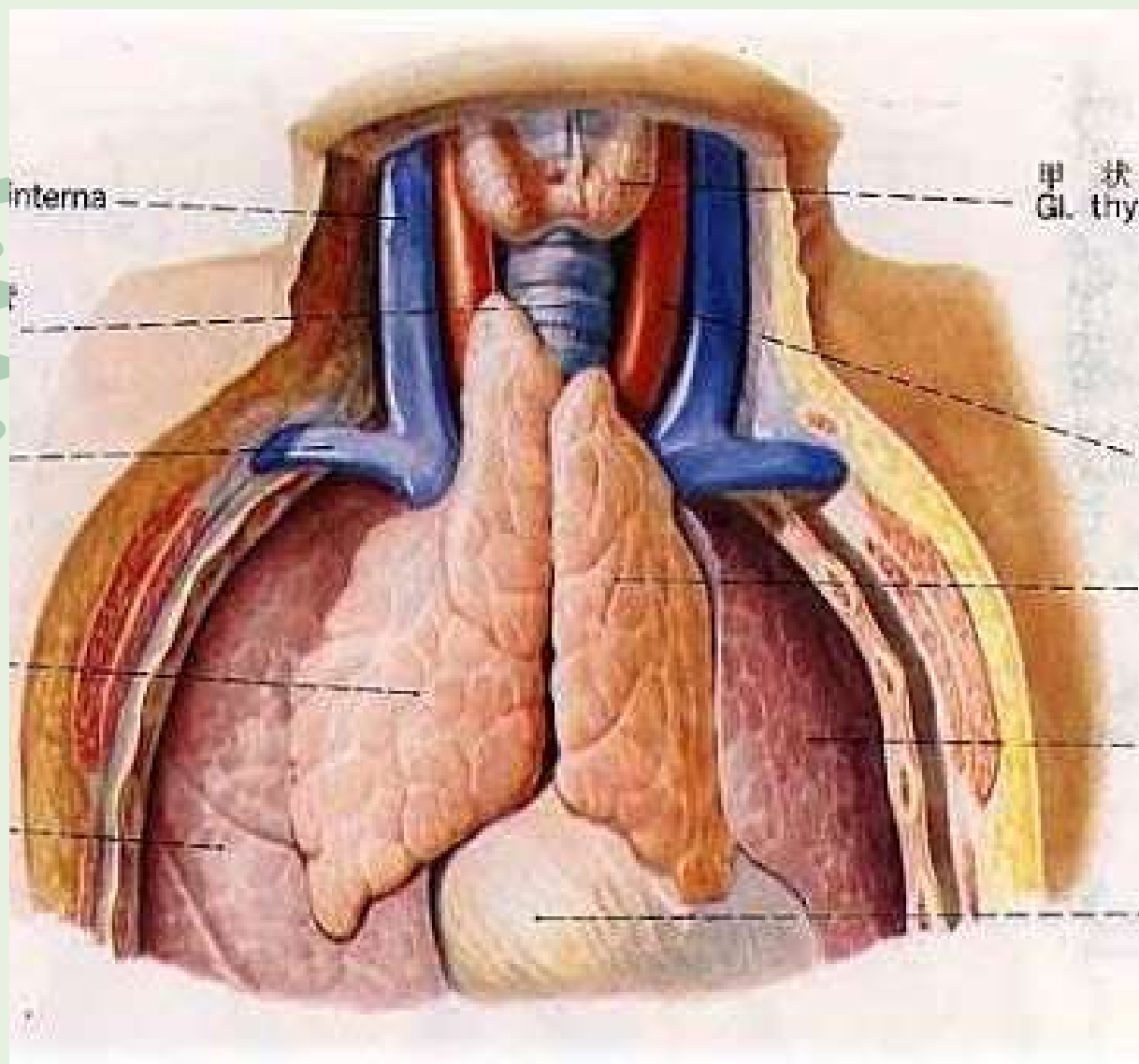
Ayollarning jinsiy bezlari - bir juft tuxumdonlar bachadon orqasida, kichik chanoq bo'shlig'ida joylashgan. Tuxumdonlar tuxum hujayralar hosil qiladi va qonga estrogen gormonlari ishlab chiqaradi, Bu gormonlar ikkilamchi ayollik belgilari rivojlanishiga va homiladorlikning me'yorda kechishiga ta'sir etadi. Tez tez shamollash va infeksiya kasalliklari tuxumdonlarning yalliglanishi hamda bepushtlikka sabab bolishi mumkin.

The Gonads



Sekretsiya bezlari funksiyasining boshqarilishi. Sekretsiya bezlari funksiyasi nerv va gumoral omillarning o'zaro ta'siri orqali boshqariladi. Misol tariqasida bosh miyaning bir qismi bo'lgan gipotalamusni gipofiz bilan birgalikda boshqa bezlar ishiga ta'sirini ko'rsatish mumkin. Biron omil ta'sirida organizm ichki muhiti o'zgarib, stress holati (lotincha stress — zo'riqisk) yuzaga keladi, Stress sovuq, issiq, og'riq, turli kasalliklar va hissiy omillar (qo'rquv, hayajonlanish, xafa bo'lish) ta'sirida paydo bo'ladi. Bunday o'zgarishlar ta'sirida nerv sistemasi qo'zg'aluvchanligi o'zgaradi. Paydo bo'ladigan nerv impulslari ta'sirida gipotalamus faollashib, uning sekretor hujayralari gormon ishlab chiqaradi. Gormonlar gipofizni faollashtiradi. Gipofiz gormonlari esa boshqa bezlarga ta'sir qilib, ularning funksiyasini kuchaytiradi yoki pasaytiradi.

Sekretsiya bezlari



qo'rquv:



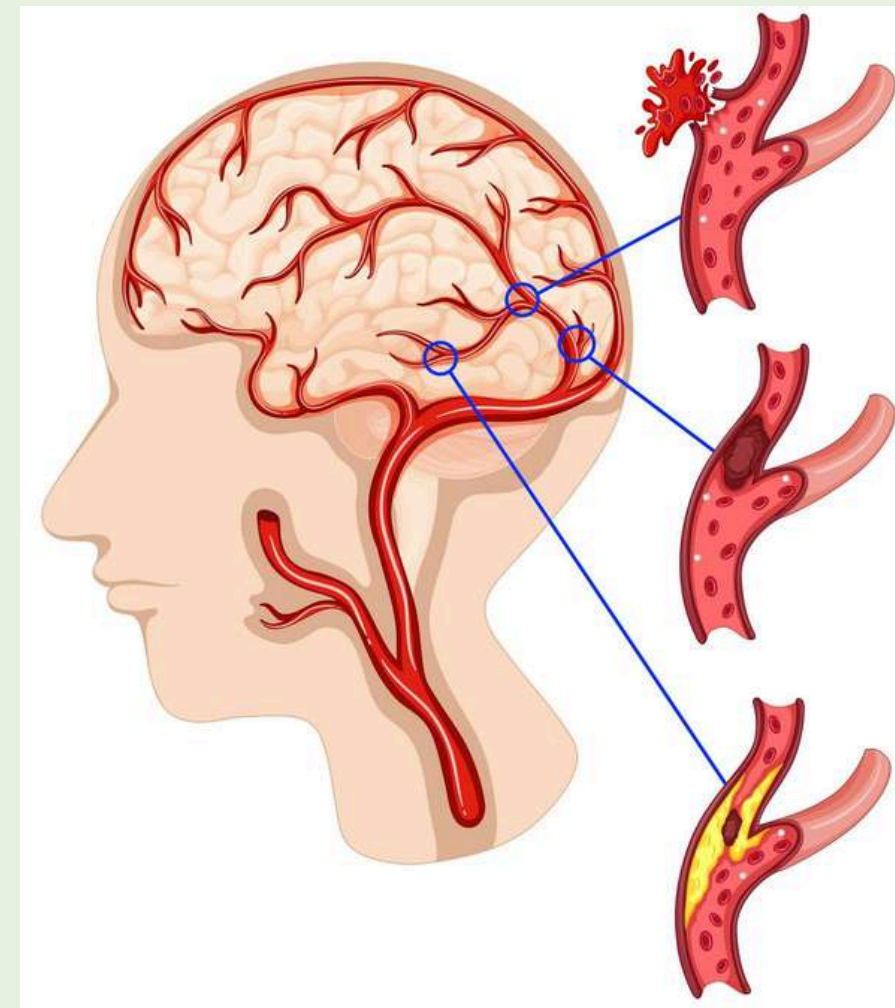
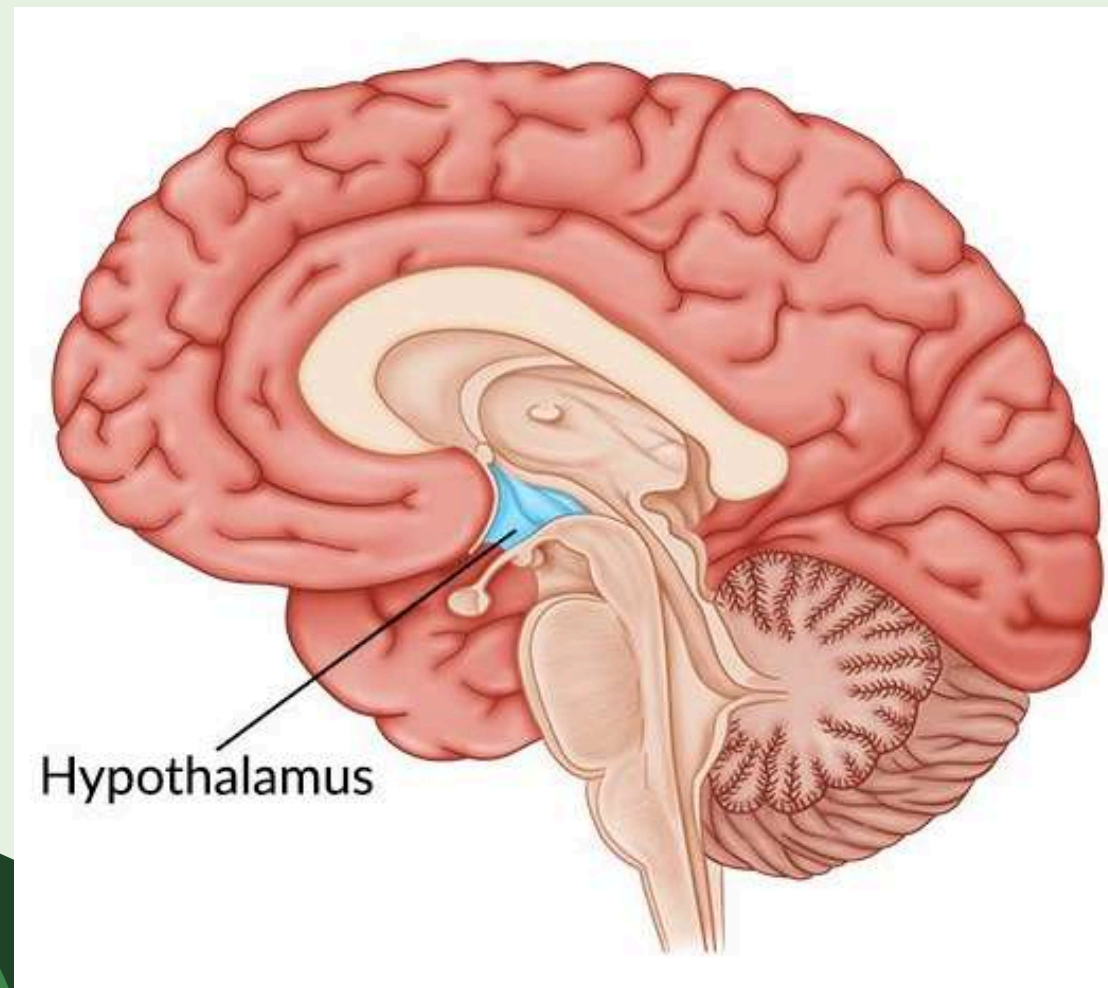
hayajonlanish:



xafa bo'lish:



Gipotalamus - gipofizar sistema barcha organlar funksiyasiga ta'sir qiladi, qon tarkibini o'zgartiradi, yurak-qon tomir sistemasi ishini tezlash tiradi, qon bosimini oshiradi, nafas olish organlari ishini kuchaytiradi va moddalar almashinuvi, muskullarning qon bilan ta'minlanishi va tayanch-harakat sistemasi ishini tezlashtiradi. Bu o'zgarishlar stressning organizmga ta'sirini kamaytiradi.





**E'TIBORINGIZ
UCHUN
TASHAKKUR!**