

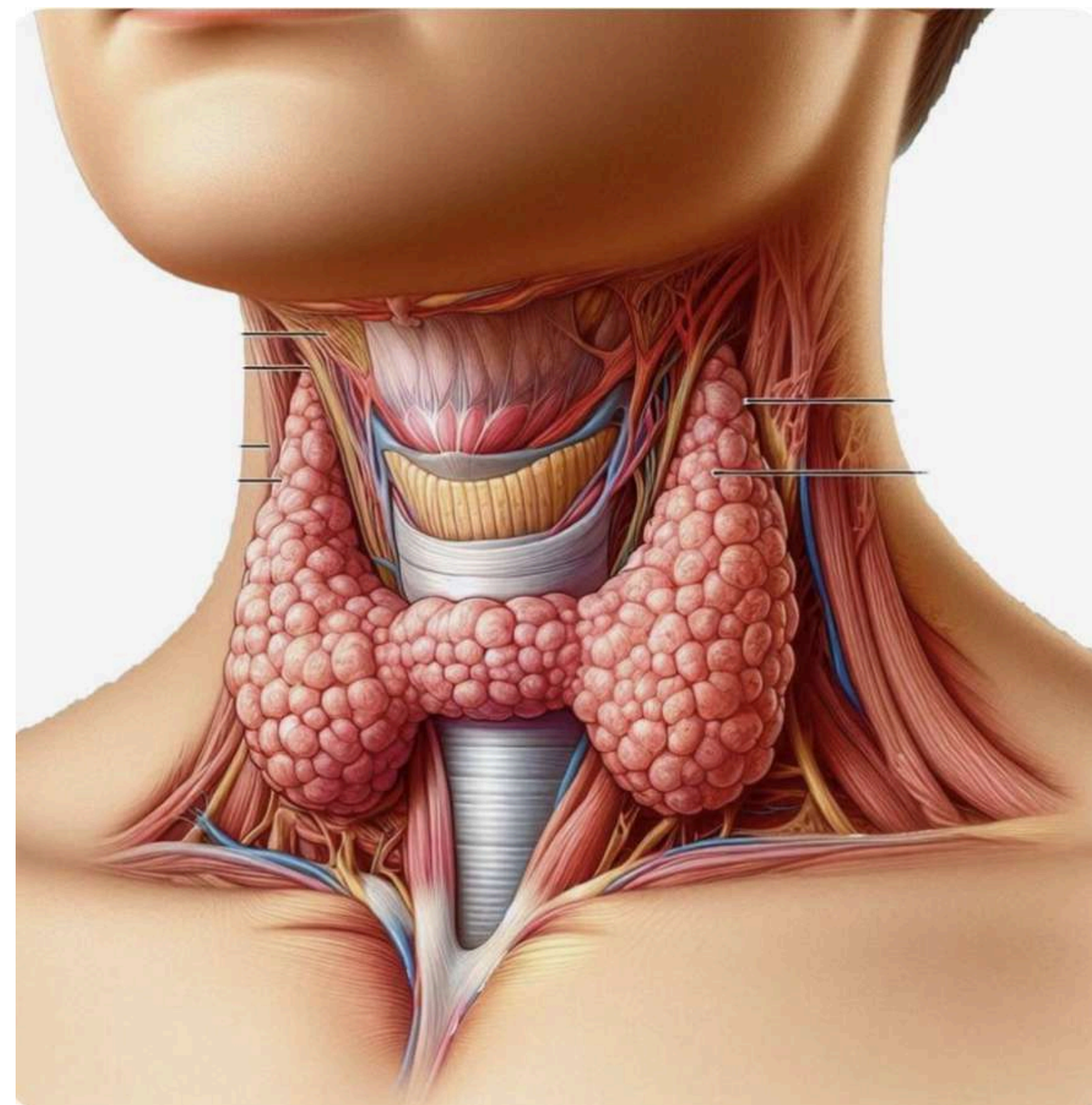
7-MAVZU. QALQONOLDI, GIPOFIZ, AYRISIMON BEZ, BUYRAKUSTI BEZLARI, ULAMING TUZILISHI VA FUNKSIYASI

O'QITUVCHI: TESHAYEVA MOHINUR SAYFULLO QIZI

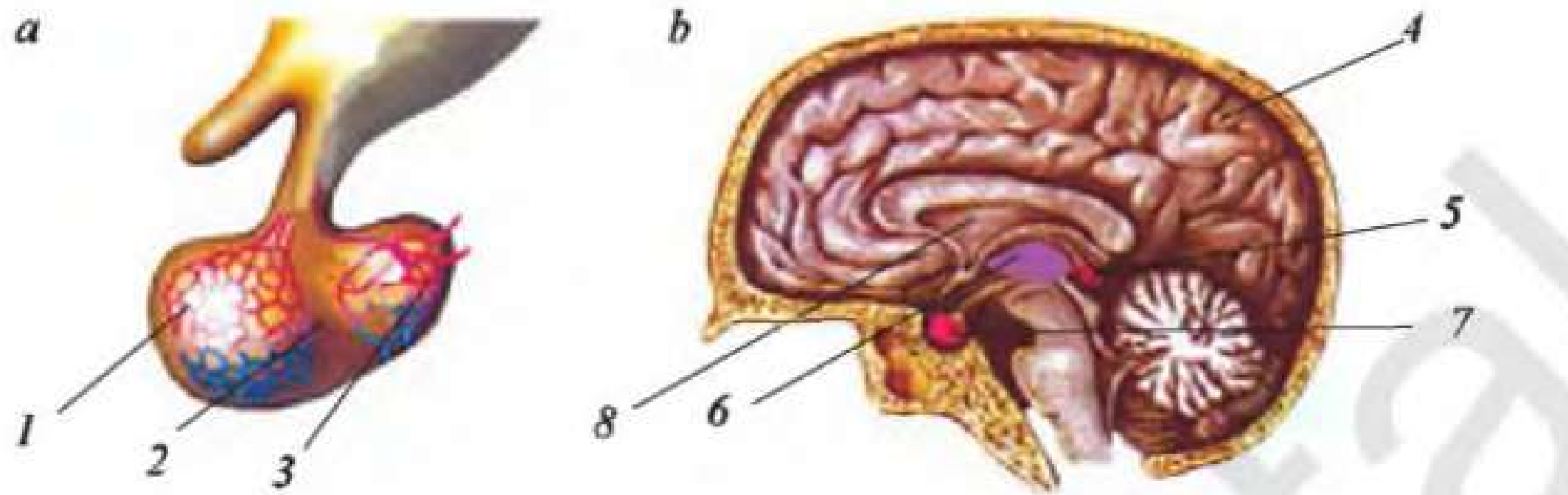
REJA:

- 1. Qalqonoldi bezlari**
- 2. Gipofiz bezi.**
- 3. Epifiz bezi**
- 4. Ayrisimon bez,**
- 5. Buyrakusti bezlari.**

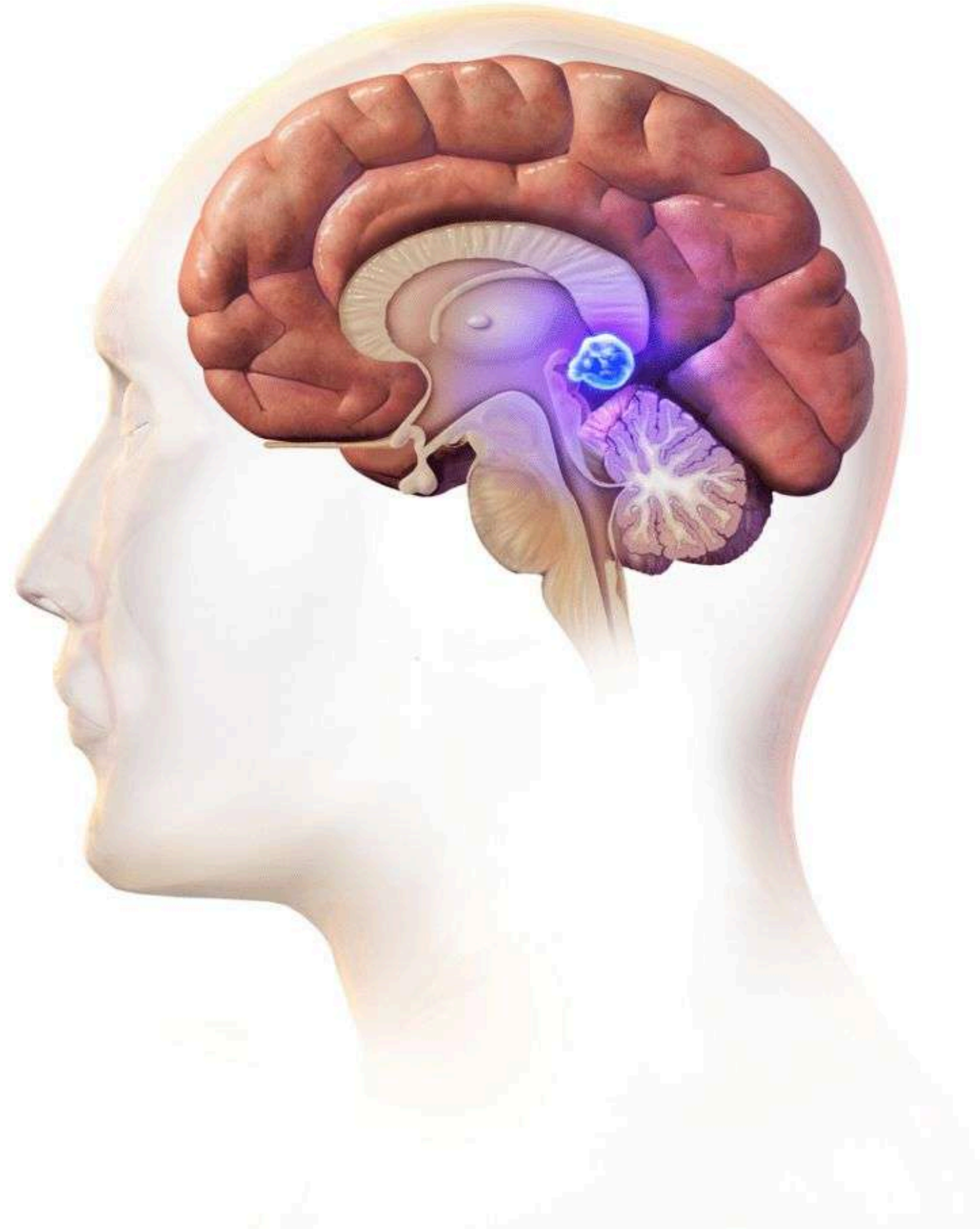
Qalqonoldi bezlari to'rtta bolakdan iborat. Qalqonsimon bez orqa yuzasida joylashgan bo'lib, uning to'qimasiga botib kirgan. Bezlar ishlab chiqargan paratgormon qonda kalsiy va fosfor miqdorini boshqaradi. Nerv va muskul qo'zg'aluvchanligiga ta'sir qiladi. Bu gormon organizm o'sishida muhim ahamiyatga ega. Bezlar funksiyasi ortib, paratgormon ko'p ishlab chiqarila boshlasa, qonda kalsiy miqdori o'rtadi, suyaklar yumshab, deformatsiyaga uchraydi. Nerv muskul sistemasi qo'zg'aluvchanligi pasayib, tana muskullari bo'shashadi, odam holsizlanib, tez charchaydigan bo'lib qoladi. Paratgormon qonda D vitamini bo'lganida sintezlanadi. Qalqonoldi bezi funksiyasi pasayganida qonda kalsiy miqdori kamayib, nerv-muskul qo'zg'aluvchanligi ortadi, qovoq va lablar pirpirab, qo'llar qaltiraydi, ya'ni tutqanoq (tetcmiya) sodir boladi



Gipofiz bezi. No'xat shaklida, bosh miya ostki yuzasida joylashgan. Og'irligi katta yoshli odamlarda 0,5-0,6g boladi. Bu bez qon tomirlari orqali bosh miya gipolalamusi bilan boglangan (13-rasm). Gipofiz gormonlari ko'pchilik endokrin bezlariga ta'sir ko'rsatadi. Bezning somatotrop gormoni bo'y o'sishiga ta'sir qiladi. Yosh bolalarda bu gormon ko'p ishlab chiqarilsa bo'y o'sib, gigantizm, kamroq ishlab chiqarilsa m nizm kelib chiqadi. Katta yoshdagi odamlarda bu gormonning ko'p ishlab chiqarilishi panja suyaklarining yo'g'onlashib, til va burun tez o'sishi, ya'ni akromegaliyaga olib keladi. Bezning adrenokortikoid gormoni buyrakusti bezi, tireotrop gormoni qalqonsimon bez, gonadotrop gormoni jinsiy bezlar ishini boshqaradi.

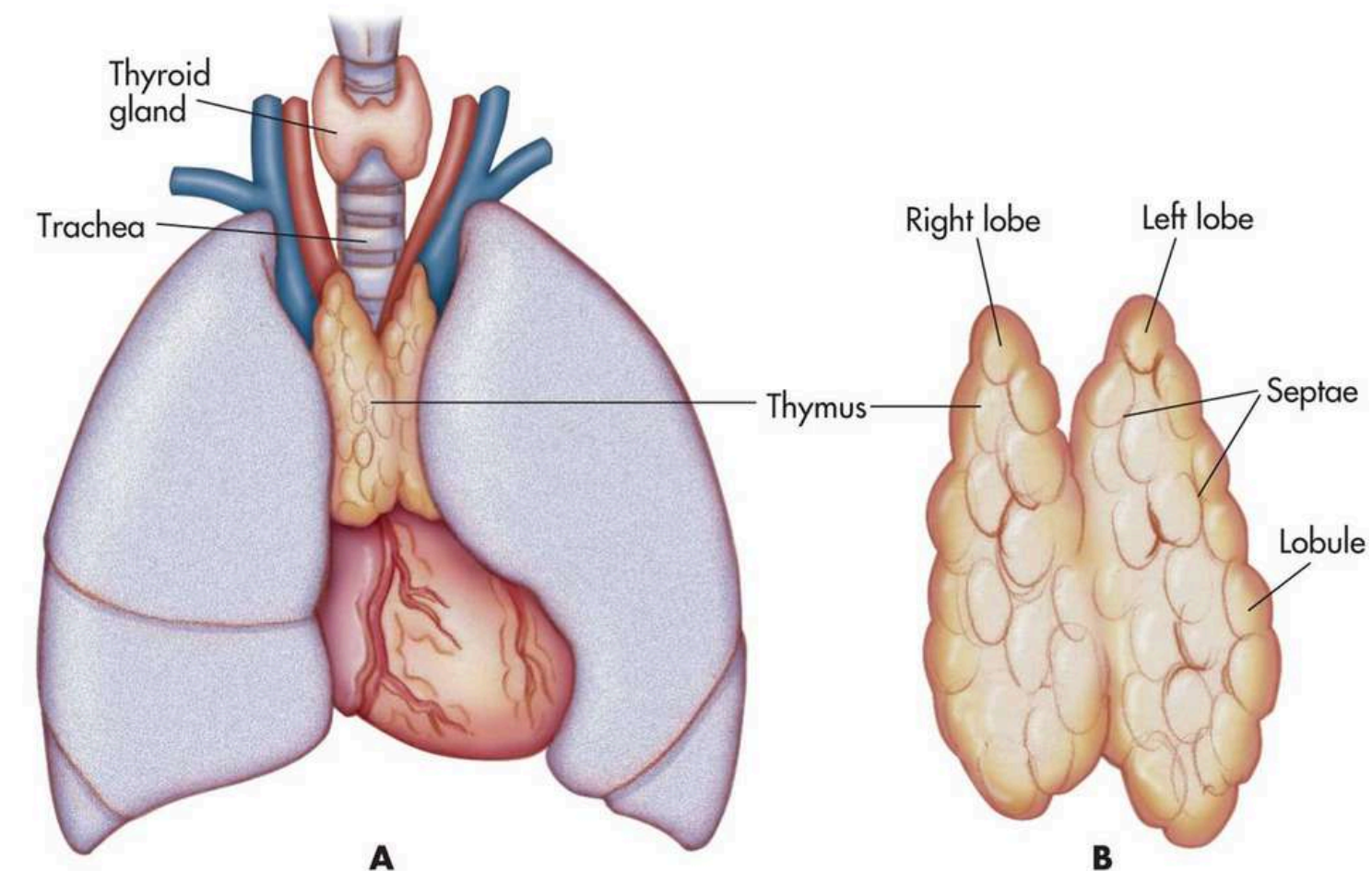
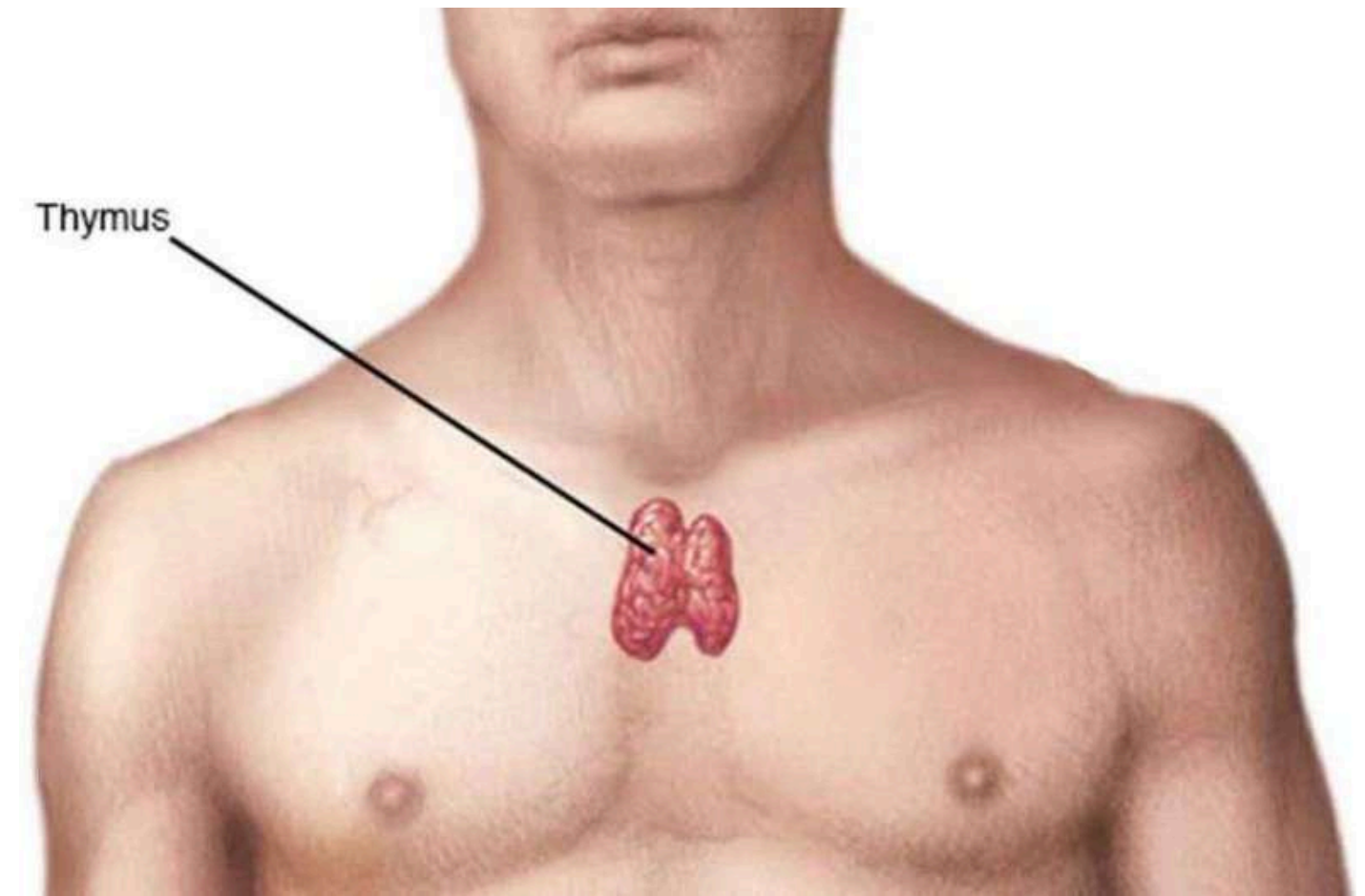


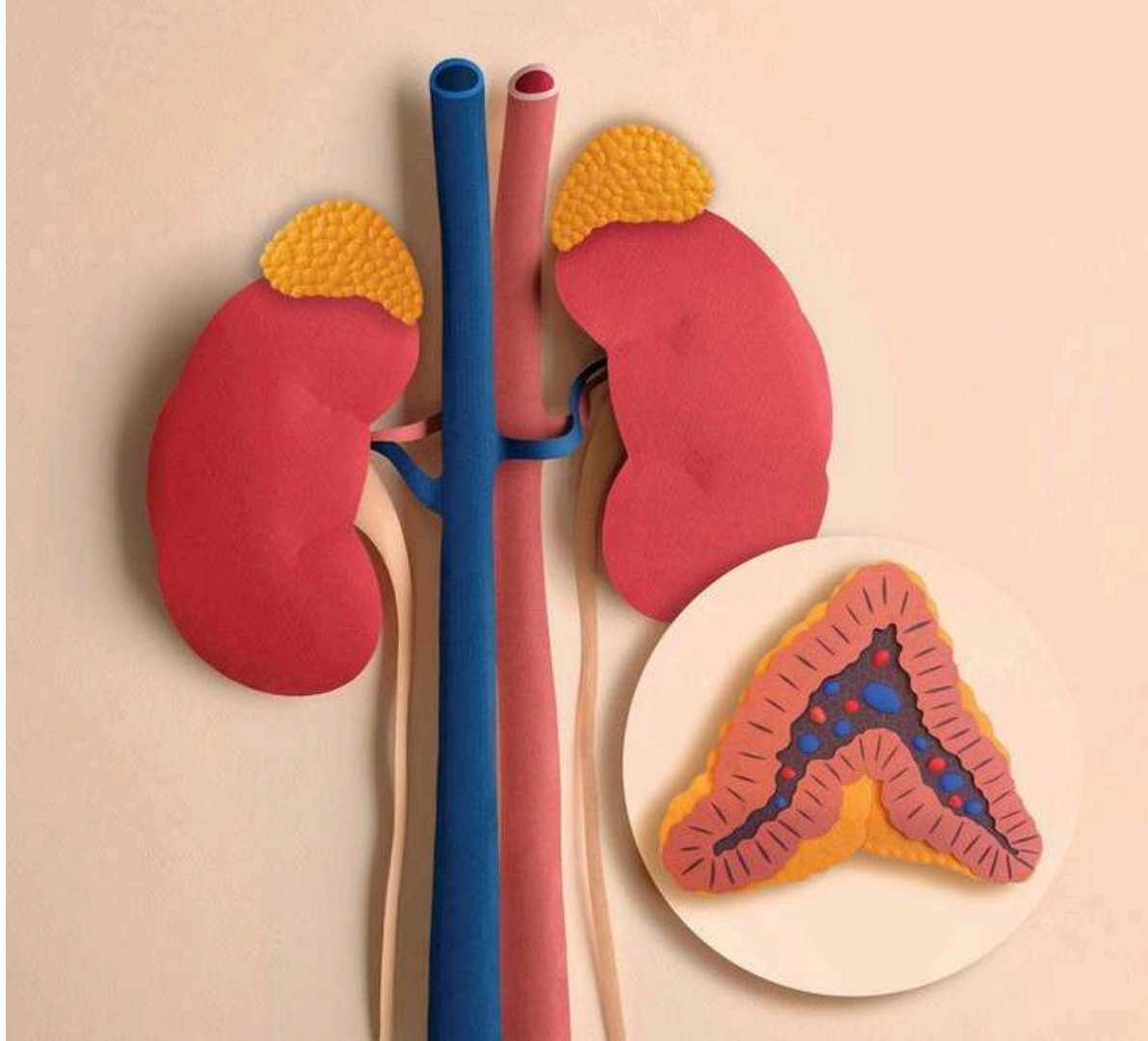
13-rasm *a* – gipotalamusning tuzilishi: 1 – oldingi bo‘lagi, 2 – o‘rta bo‘lagi, 3 – keyingi bo‘lagi; *b* – bosh miyada sekretiya bezlarining joylashuvi: 4 – bosh miya yarimsharlari, 5 – epifiz, 6 – gipotalamus, 7 – gipofiz, 8 – oraliq miya.



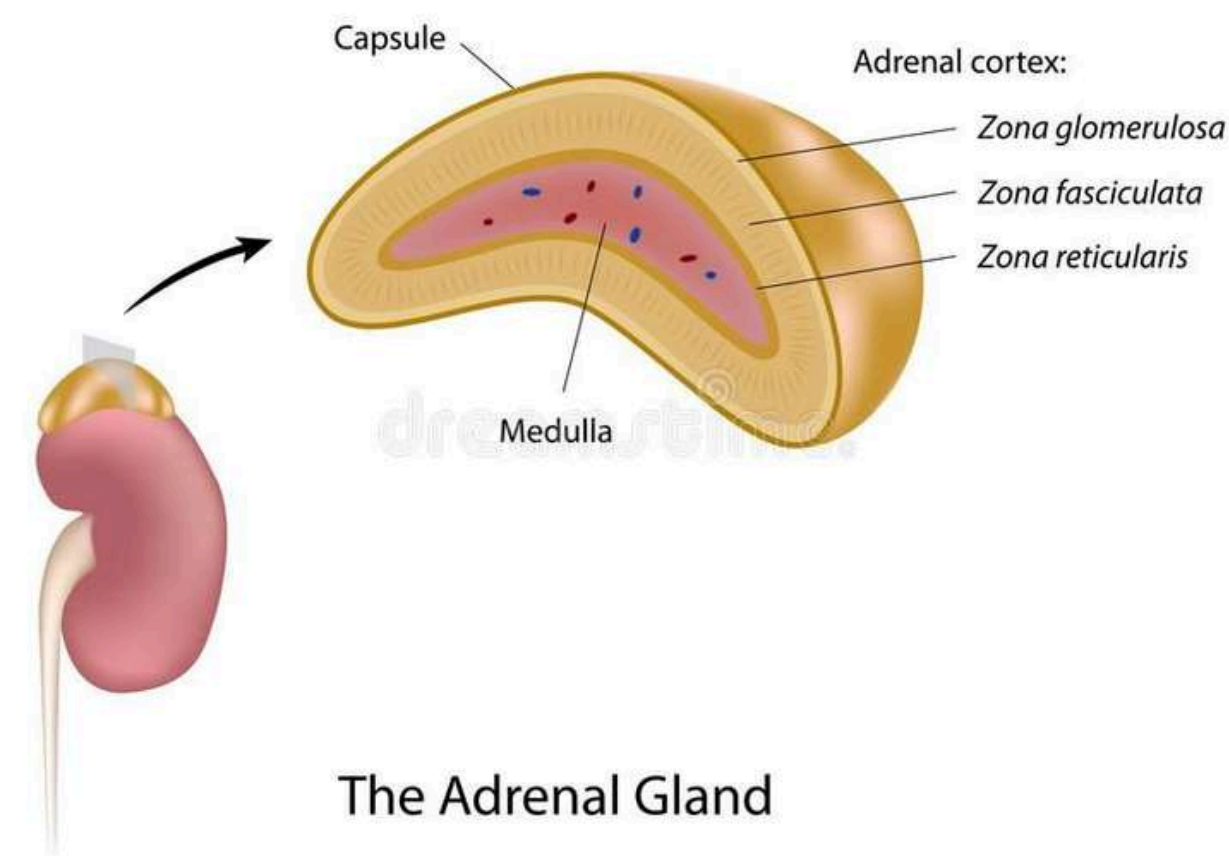
Epifiz bezi o'rta miyada joylashgan. Bez ishlab chiqaradigan melatonin gormoni organizmda pigment almashinuviga ta'sir ko'rsatadi. Epifiz gormoni gipofizning gonadotrop gormoniga ta'sir etib, bolani vaqtidan oldin balog'atga yetishini sekinlashtiradi. Epifiz funksiyasi bola yetti yoshga yetgunicha kuchayib boradi, keyin asta-sekin pasayib, balog'at davrida to'xtaydi.

Ayrisimon bez, ya'ni timus ko'krak qafasida, to'sh suyagining orqa yuzasida joylashgan. Bez chaqaloqlarda 12 g, 14-15 yoshda 30-40 g gacha yetadi. Keyin bola ulg'ayishi bilan kichiklashib boradi. Bezning timozin gormoni jinsiy bezlar funksiyasini pasaytirib, bolani vaqtidan oldin balog'atga yetishiga imkon bermaydi. Bez funksiyasi buzilganida barvaqt balog'atga yetish (8—10 yoshda soqol chiqishi, ko'krak bezlari rivojlanishi) kuzatiladi. Timozin limfotsitlar hosil bo'lishini kuchaytirib, immun sistema shakllanishiga ijobiy ta'sir etadi.





Buyrakusti bezlari. Buyrakusti bezlari o'ng va chap buyrak ustida joylashgan, birmuncha yassilashgan piramidalar shakliga ega. Har bir bez tashqi po'stloq va ichki mag'iz qismlardan iborat. Bezlarning po'stloq qismi suv, tuz, oqsil va uglevodlar almashinuviga ta'sir ko'rsatadigan gormonlar ishlab chiqaradi. Androgen va estrogen gormonlari jinsiy bezlar faoliyatini kuchaytiradi. Buyrakusti bezi shish kasalligidd jinsiy gormonlar ishlab chiqarilishi kuchayib, yosh bolalarda erta balog'atga yetish belgilarini paydo qiladi. Bezlarning mag'iz qismi ishlab chiqaradigan adrenalin gormoni nerv qo'z g'alishini kuchaytirib, muskullar toliqishini kamaytiradi, yurak qisqarishi, nafas olish va qon aylanish jarayonlariga ta'sir ko'rsatadi. Organizmning zo'riqish (stress) holatlarida, masalan, kishi hayajonlanganida, achchiqlanganida yoki qattiq qo'rqqanida adrenalin ishlab chiqarilishi keskin ortadi, qon tomirlari torayib, yurak urishi tezlashadi, qon bosimi ortadi, glukogenning glukozaga aylanishi, ya'ni uglevod almashinuvi tezlashadi



0 'ylab javob bering:

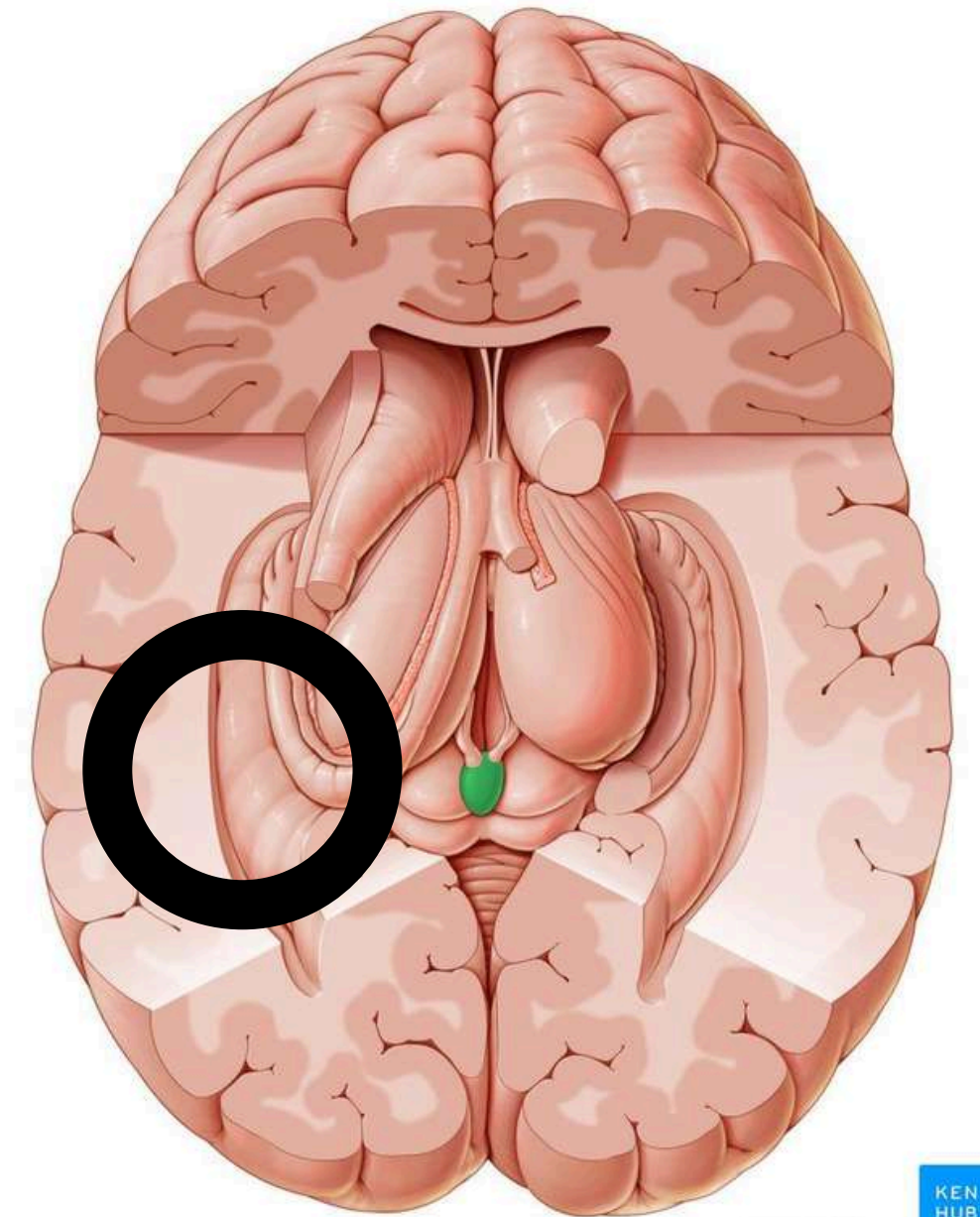
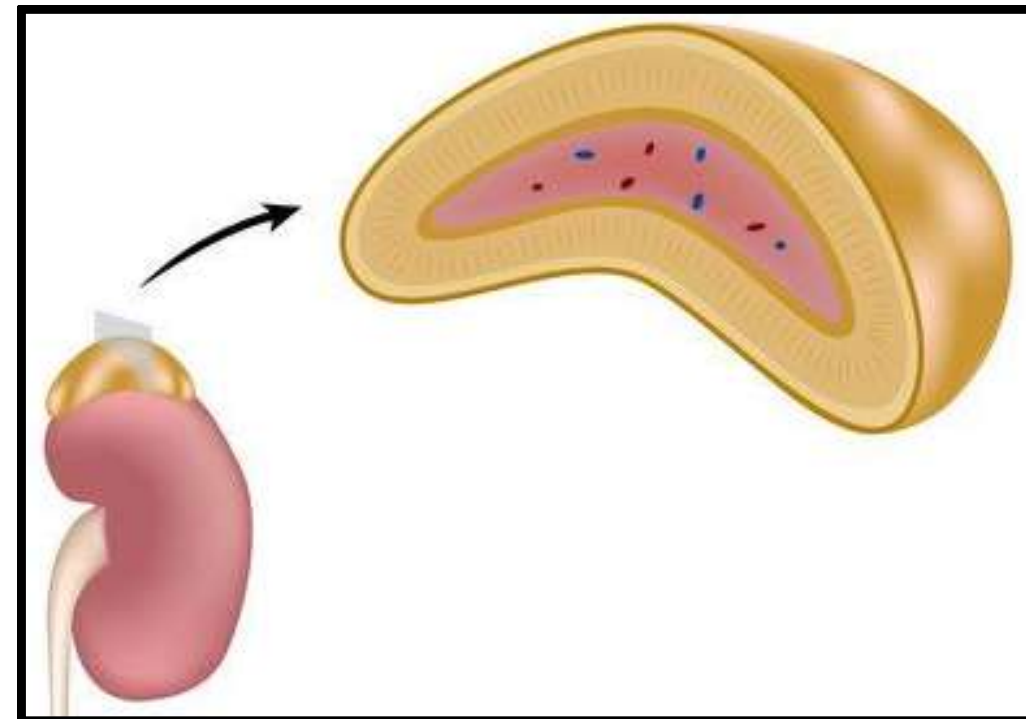
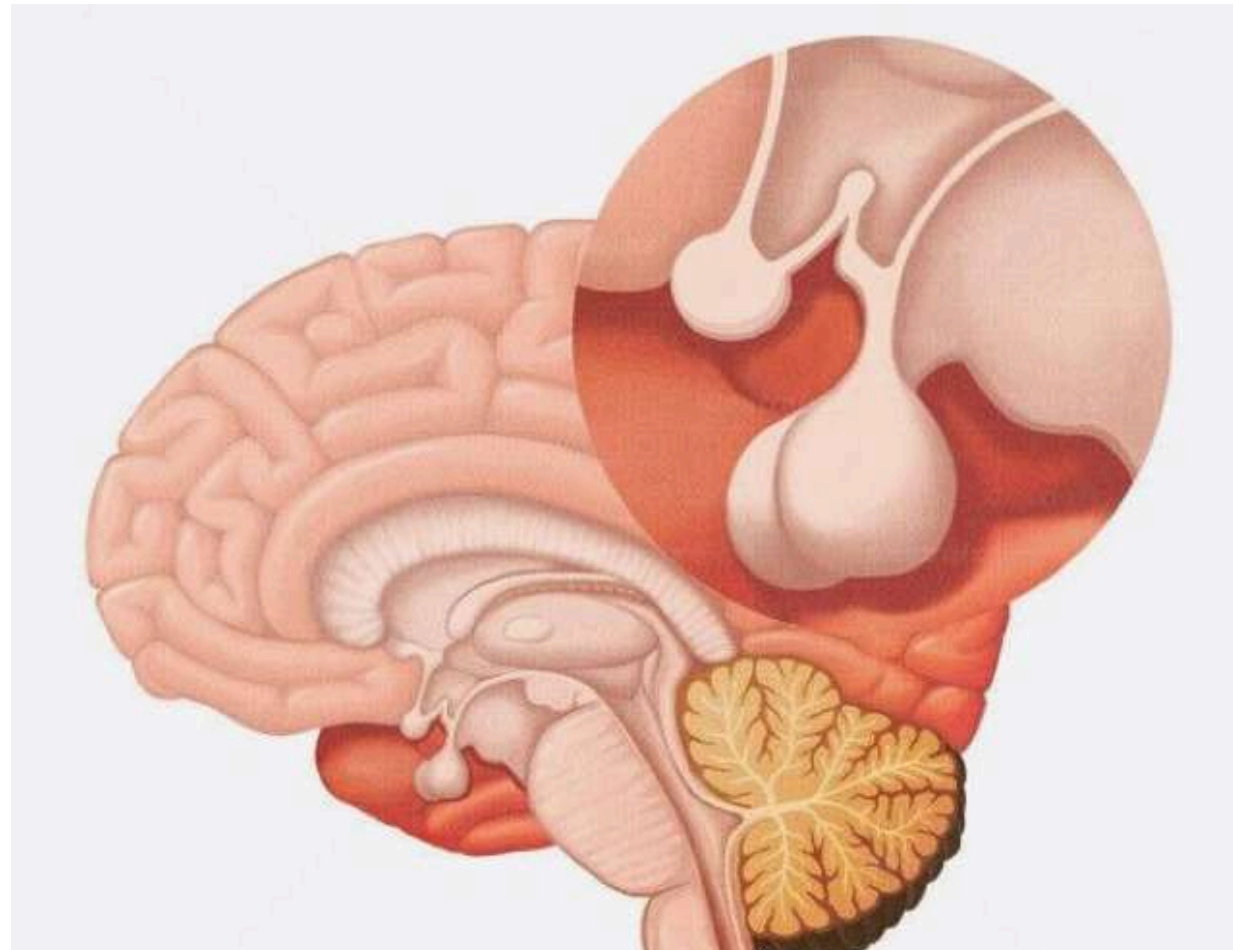
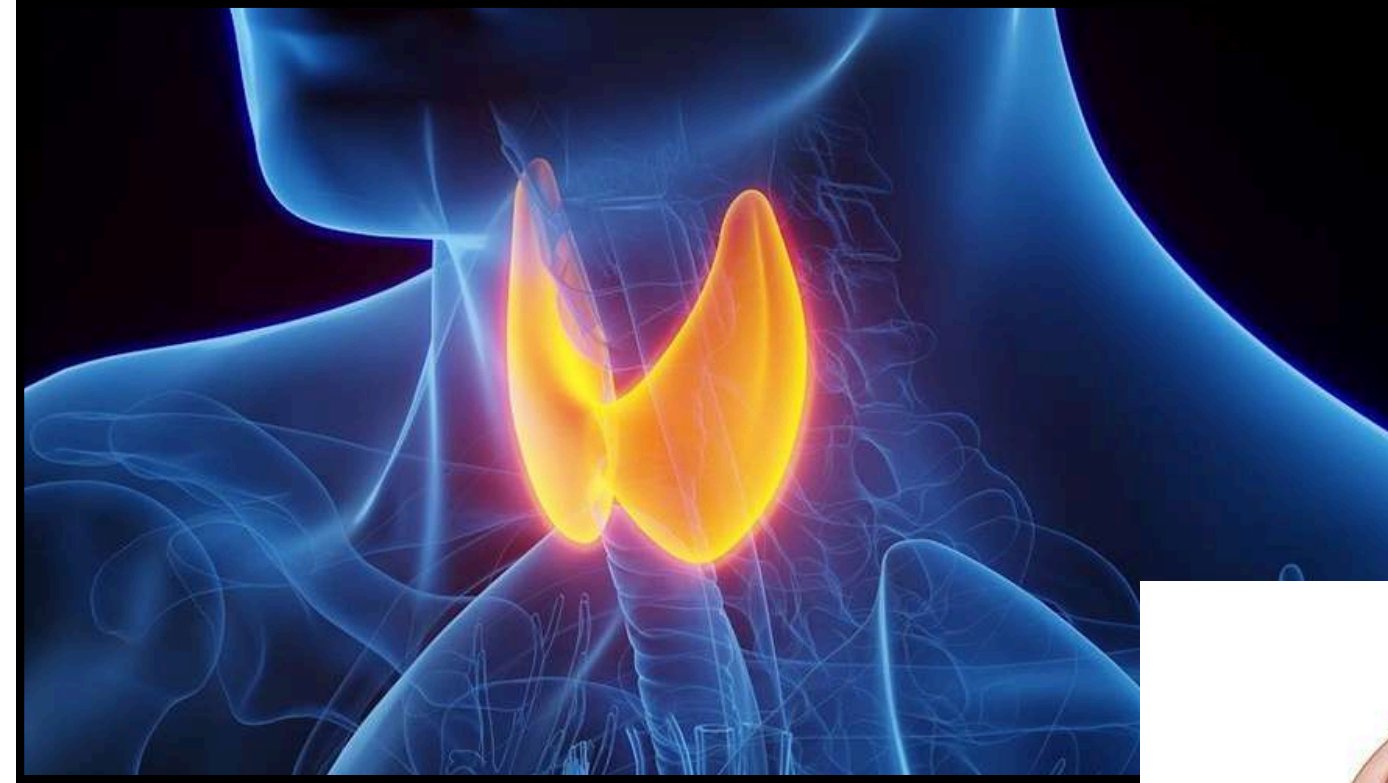


Nima sababdan qalqonsimon bez oldi bezlari funksiyasi kuchayganida suyaklar yumshab, deformatsiyaga uchraydi va qiyyshayib qoladi?



Nima uchun ayrisimon bez bolalik davrida juda muhim hisoblanadi, lekin kattalashgan sari uning ahamiyati kamayadi? Bu holat organizm himoyasiga qanday ta'sir qiladi?

Rasmlarni izohlang!



**E'TIBORINGIZ
UCHUN
TASHAKKUR!**