

21–MAVZU.QON AYLANISH ORGANLARI ISHINING BOSHQARILISHI

O'qituvchi:Teshayeva Mohinur Sayfullo qizi

REJA:

1.YURAK ISHINING BOSHQARILISHI

2.ORGANIZMDA QONNING QAYTA TAQSIMLANISHI

3.YURAK VA QON TOMIRLARI KASALLIKLARI

YURAK ISHINING BOSHQARILISHI. ODAM TANASIDAGI ORGANLAR VA TO'QIMALARNINQON BILAN TA'MINLANISHI YURAK QISQARISHINING SONI KUCHIGA BOG'LIQ. YURAKNING ISHI NERV VA GUMORAL YO'L BILAN BOSHQARILADI. YURAKKA MARKAZIY NERV SISTEMASIDAN SIMPATIK VA PARASIMPAIK NERVLAR KELADI. SIMPATIK NERVLAR YURAKNING QISQARISH KUCHINI VA TEZLIGINI OSHIRADI. PARASIMPATIK NERVLAR, AKSINEHA, YURAK QISQARISHINI KUCHSIZLANTIRADI VA SEKINLASHTIRADI. YURAK ISHINING GUMORAL BOSHQARILISHI BUYRAK

YURAK ISHINING BOSHQARILISHI. ODAM TANASIDAGI ORGANLAR VA TO'QIMALARNINQON BILAN TA'MINLANISHI YURAK QISQARISHINING SONI KUCHIGA BOG'LIQ. YURAKNING ISHI NERV VA GUMORAL YO'L BILAN BOSHQARILADI. YURAKKA MARKAZIY NERV SISTEMASIDAN SIMPATIK VA PARASIMPAIK NERVLAR KELADI. SIMPATIK NERVLAR YURAKNING QISQARISH KUCHINI VA TEZLIGINI OSHIRADI. PARASIMPATIK NERVLAR, AKSINEHA, YURAK QISQARISHINI KUCHSIZLANTIRADI VA SEKINLASHTIRADI. YURAK ISHINING GUMORAL BOSHQARILISHI BUYRAK

Organizmدا qonning qayta taqsimlanishi. Organlar faoliyatining kuchayishi yoki pasayishi bilan ularning kislorod va oziq moddalarga talabi ham ortadi yoki kamayadi. Bu esa qonning organizmدا qayta taqsimlanishiga olib keladi. Simpatik nervlar ta'sinda qon tomirlari torayib, qon oqishi kamayadi. Buyrakusti bezimng adrenalini gormoni ham simpatik nervlar singari ta'sir ko'rsatadi. Parasimpatik nervlar esa qon tomirlarini kengaytirib, qon oqishini ko'paytiradi

Yopiq urug'li o'simliklarning gullari turli-tuman shaklda bo'lib, ochiq urug'li o'simliklarning gulidan keskin farq qiladi. Gulning kelib chiqishi to'g'risidagi masala ko'pincha olimlarni qiziqtiradi. Bu sohada keng tarqalgan uchta nazariya bor.

Changchi — gulning erkak generativ organi.

Tuzilishi:

Changchi 2 qismdan iborat:

Changkop (anther) – chang donalari (erkak gametalar) shu yerda hosil bo'ladi.

Tutqich (filament) – changkopni gulga bog'lab turadi.

Funksiyasi:

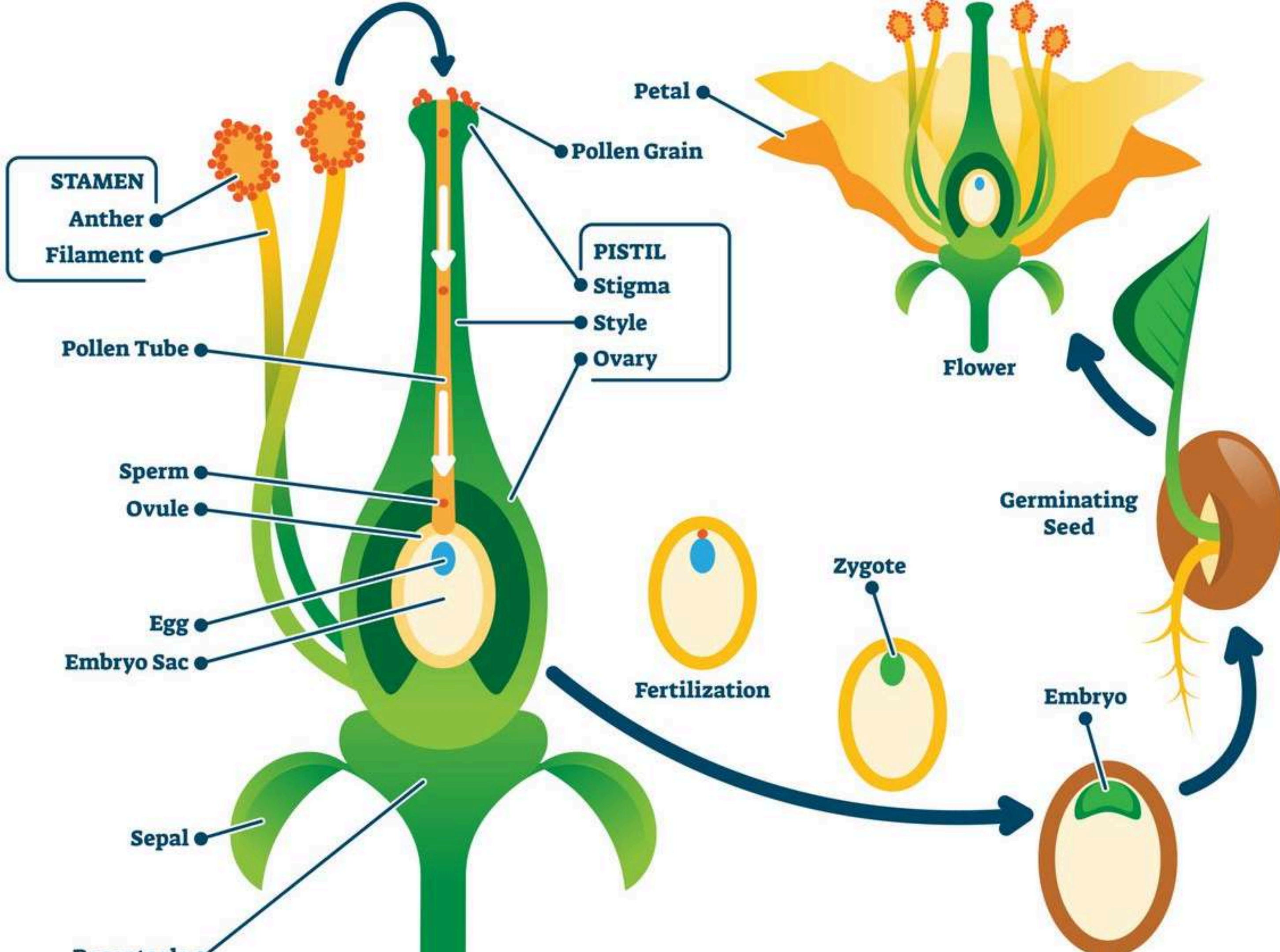
Chang donasini (pollen) hosil qiladi.

Changlanish jarayonida chang donasi urug'chi boshichasiga tushadi.

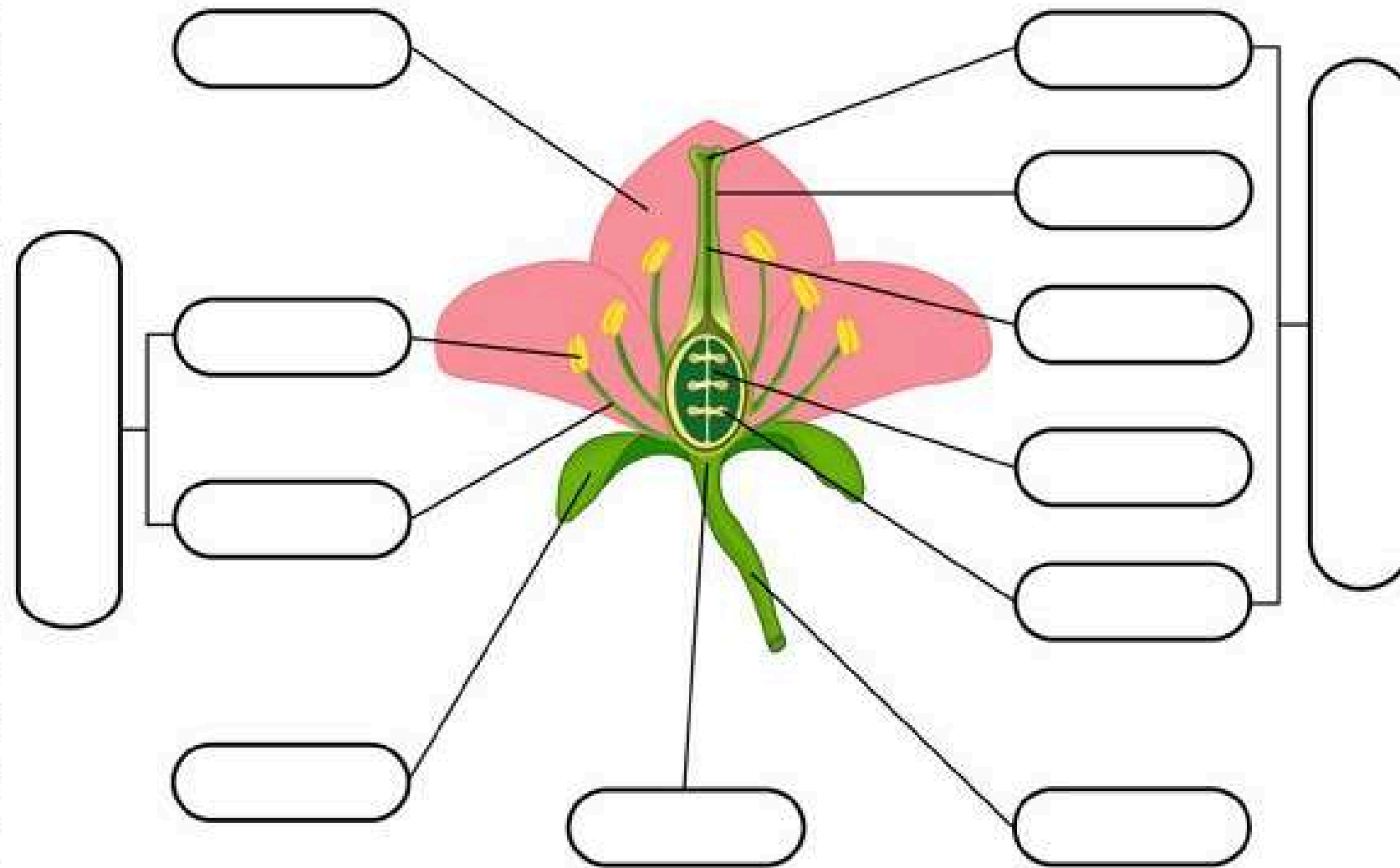
Chang donasi ichida erkak gametalar bo'ladi.

Yurak va qon tomirlari kasalliklari. Yurak va qon tomirlari kasalliklaridan miokard infarkti (qon aylanishining ishdan chiqishi tufayli yurak muskullarining yemirilishi), gipertoniya (arteriyalarda qon bosimining oshib ketishi), insult (bosh miyaga qon quyilishi), ateroskleroz (qon tomiri devorining qalinlashib, uning nayining torayib qolishi), insult (bosh miyaga qon quyilishi) ko'proq uchraydi. Kasalliklarining kelib chiqishi kam harakatlanish, ortiqcha semirish, chekish, spirtli ichimliklar iste'mol qilish va psixik zo'riqish bilan bog'liq

Belgilar	Changchi	Urug'chi
Organ turi		
Hosil qiladi		
Asosiy vazifa		
Qismlari		
Natija		



Label the Parts of a Flower



Word Box

Sepal

Anther

Filament

Stamen

Stigma

Receptacle

Style

Ovary

Petal

Ovule

Carpel

Pollen tube

Stem



**E'TIBORINGIZ
UCHUN
RAXMAT!**