



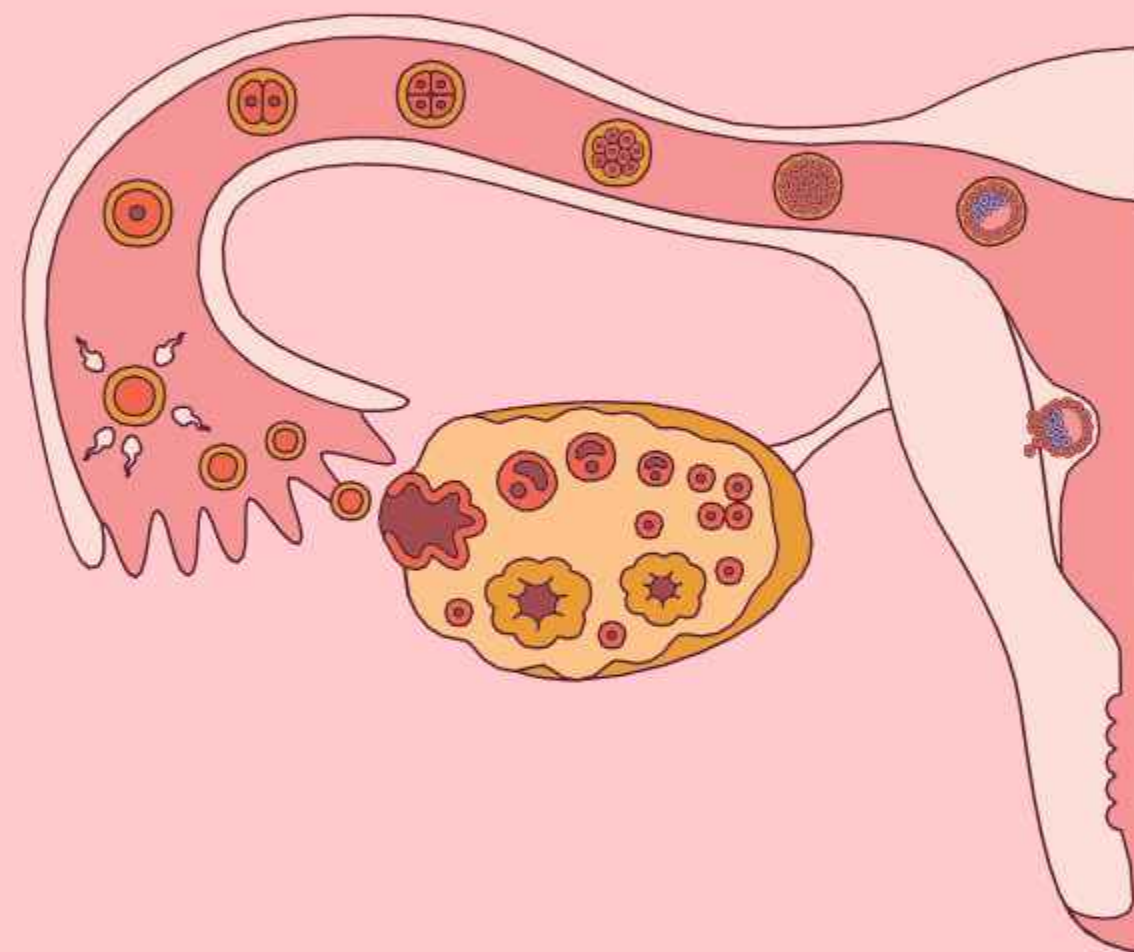
# 19-MAVZU:

## QON TOMIRLARI, QON AYLANISH DOIRASI

O'QITUVCHI: TESHAYEVA MOHINUR SAYFULLO QIZI

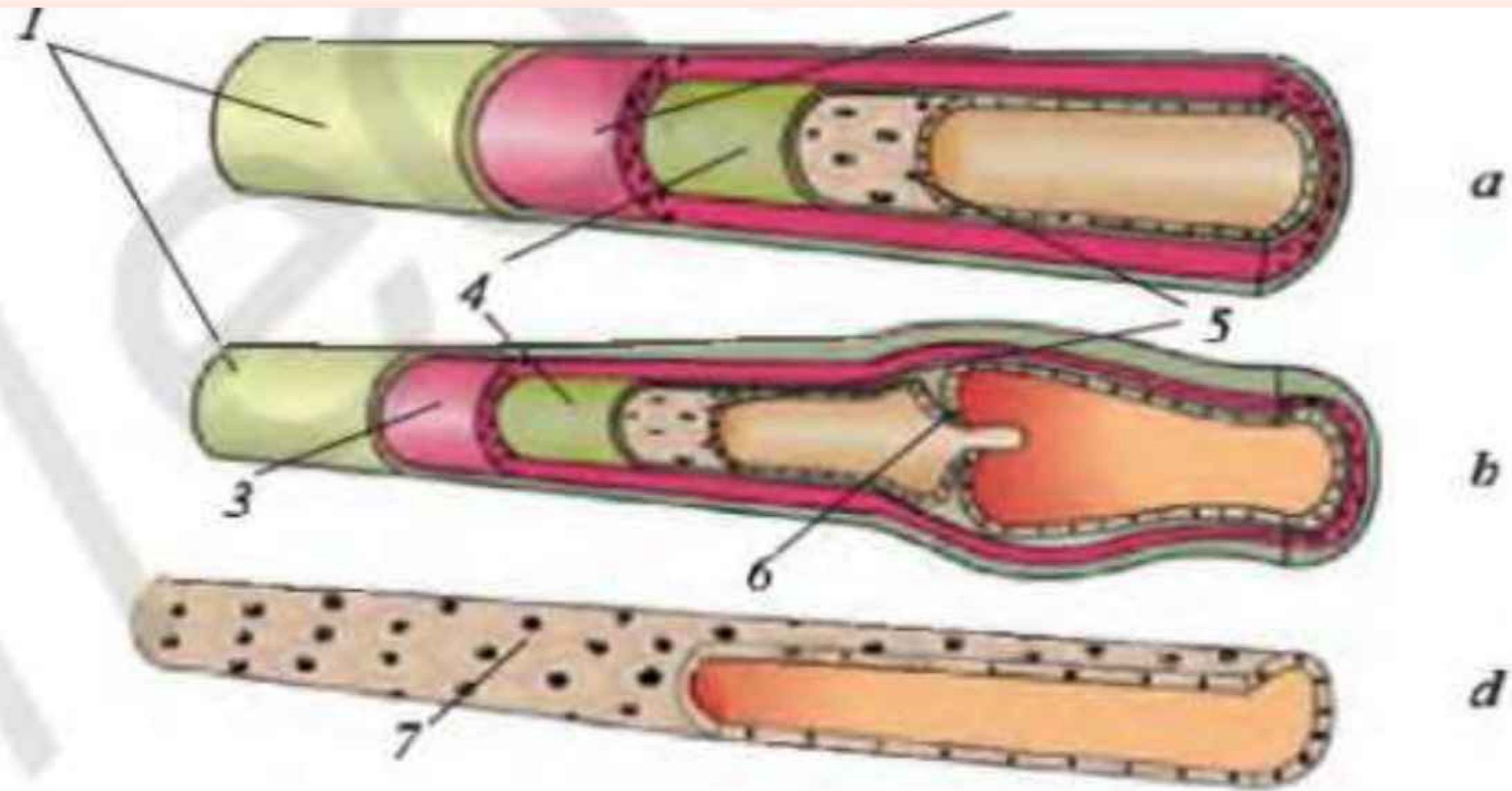
## REJA:

- 1.QON TOMIRLARINING TUZILISHI.
- 2.QON AYLANISH DOIRASI.

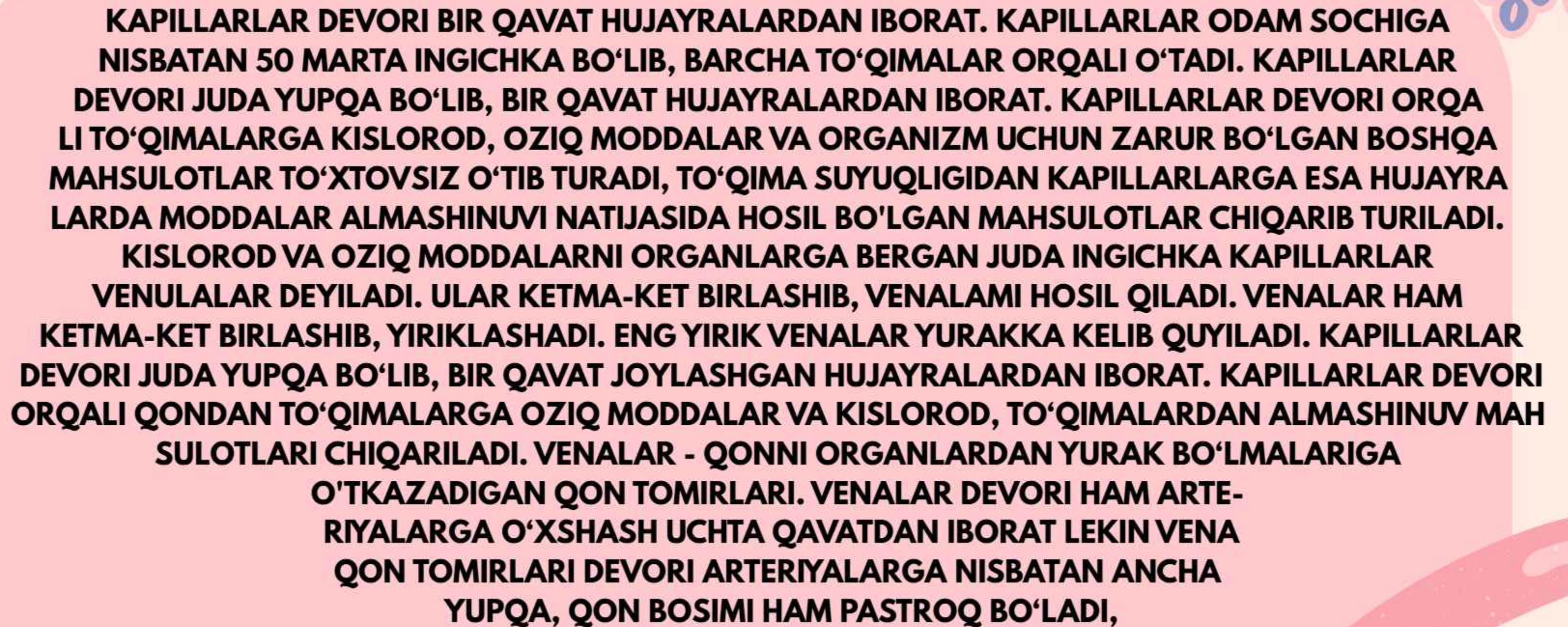


**QON TOMIRLARINING TUZILISHI. QON TOMIRLARI TANAMIZNING HAMMA QISMLARIGA TARQALGAN. ULAR ARTERIYA, VENA VA KAPILLARLARGA AJRATILADI (34-RASM). YURAKDAN ORGANLARGA QON OLIB BORADIGAN QON TOMIRLARI ARTERIYALAR, YURAKKA QON OLIB KELADIGAN QON TOMIRLARI VENALAR DEYILADI. O'NG QORINCHADAN O'PKA ARTERIYASI, CHAP YURAK QORINCHASIDAN ESA ENG YIRIK ARTERIYA - AORTA CHIQAADI. ARTERIYALAR DEVORI QALM VA ELASTIK BIRIKTIRUVCHI TO'QIMADAN IBORAT.**





**34-rasm.** Qon tomirlari devorining tuzilishi: *a* – arteriya, *b* – vena, *d* – kapillar; *1* – tashqi tig‘iz biriktiruvchi to‘qima qavat, *2* – silliq muskulli qalin o‘rta qavat, *3* – silliq muskulli yupqa o‘rta qavat, *4, 5* – elastik tolalar, *6* – vena kapillarlari, *7* – bir qavat hujayralardan iborat ichki qavat.



**KAPILLARLAR DEVORI BIR QAVAT HUYAYRALARDAN IBORAT. KAPILLARLAR ODAM SOCHIGA NISBATAN 50 MARTA INGICHKA BO'LIB, BARCHA TO'QIMALAR ORQALI O'TADI. KAPILLARLAR DEVORI JUDA YUPQA BO'LIB, BIR QAVAT HUYAYRALARDAN IBORAT. KAPILLARLAR DEVORI ORQALI TO'QIMALARGA KISLOROD, OZIQ MODDALAR VA ORGANIZM UCHUN ZARUR BO'LGAN BOSHQA MAHSULOTLAR TO'XTOVSIZ O'TIB TURADI, TO'QIMA SUYUQLIGIDAN KAPILLARLARGA ESA HUYAYRALARDA MODDALAR ALMASHINUVI NATIJASIDA HOSIL BO'LGAN MAHSULOTLAR CHIQRIB TURILADI. KISLOROD VA OZIQ MODDALARNI ORGANLARGA BERGAN JUDA INGICHKA KAPILLARLAR VENULALAR DEYILADI. ULAR KETMA-KET BIRLASHIB, VENALAMI HOSIL QILADI. VENALAR HAM KETMA-KET BIRLASHIB, YIRIKLASHADI. ENG YIRIK VENALAR YURAKKA KELIB QUYILADI. KAPILLARLAR DEVORI JUDA YUPQA BO'LIB, BIR QAVAT JOYLASHGAN HUYAYRALARDAN IBORAT. KAPILLARLAR DEVORI ORQALI QONDAN TO'QIMALARGA OZIQ MODDALAR VA KISLOROD, TO'QIMALARDAN ALMASHINUV MAHSULOTLARI CHIQRILADI. VENALAR - QONNI ORGANLARDAN YURAK BO'LMALARIGA O'TKAZADIGAN QON TOMIRLARI. VENALAR DEVORI HAM ARTERIYALARGA O'XSHASH UCHTA QAVATDAN IBORAT LEKIN VENA QON TOMIRLARI DEVORI ARTERIYALARGA NISBATAN ANCHA YUPQA, QON BOSIMI HAM PASTROQ BO'LADI,**

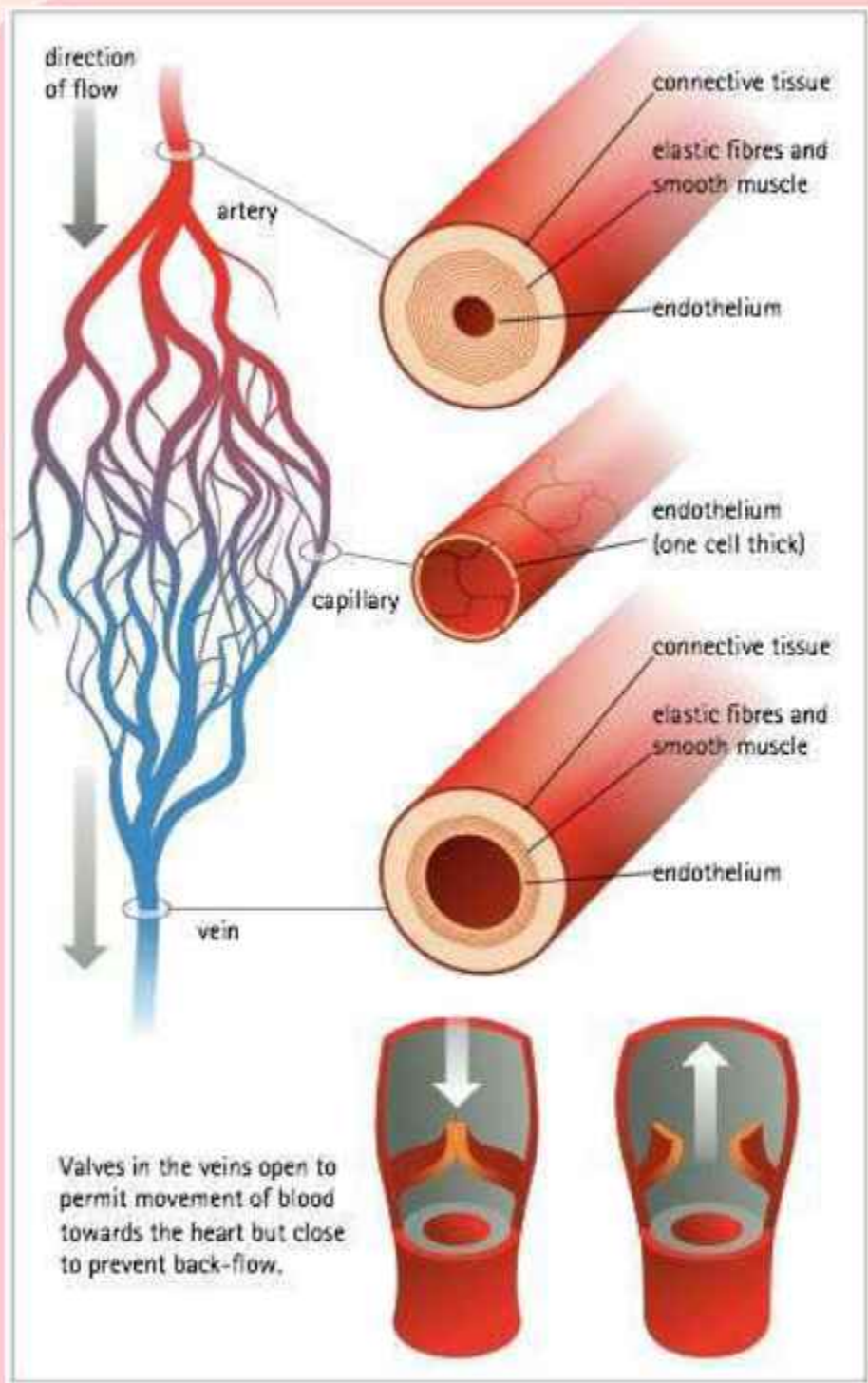
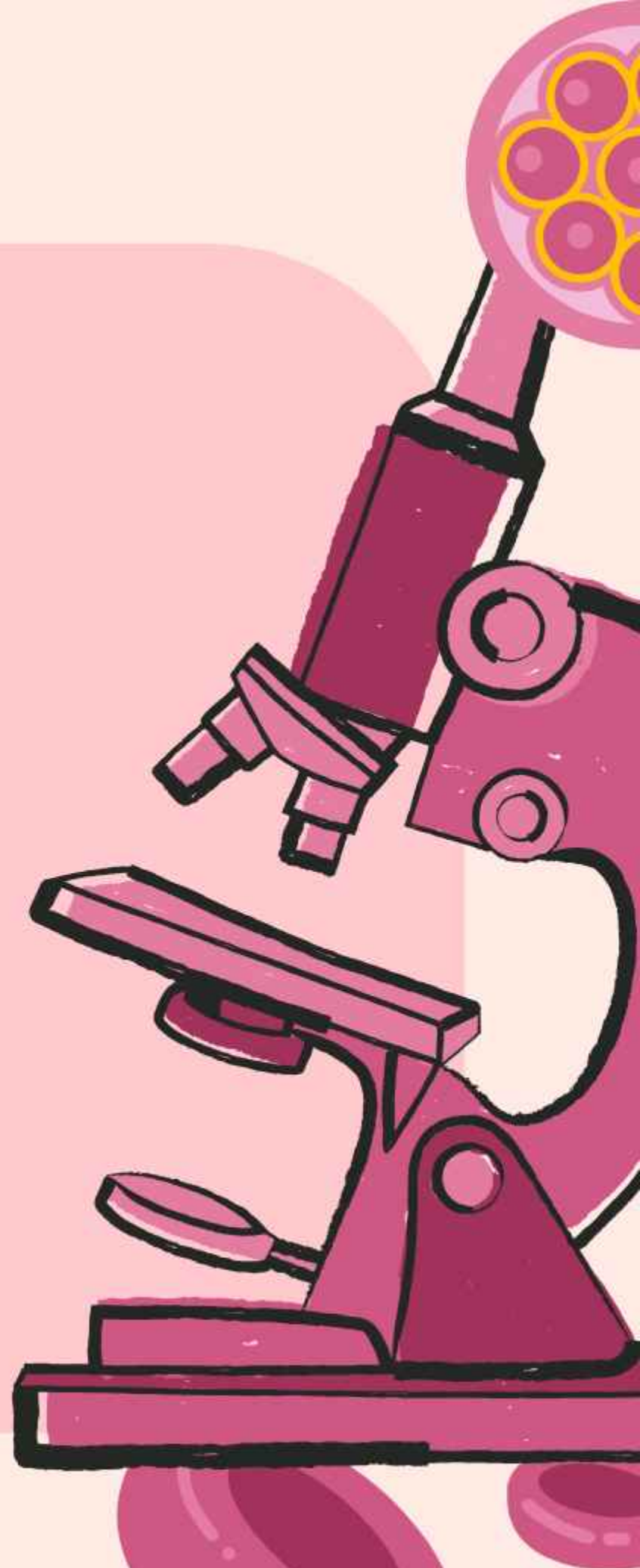
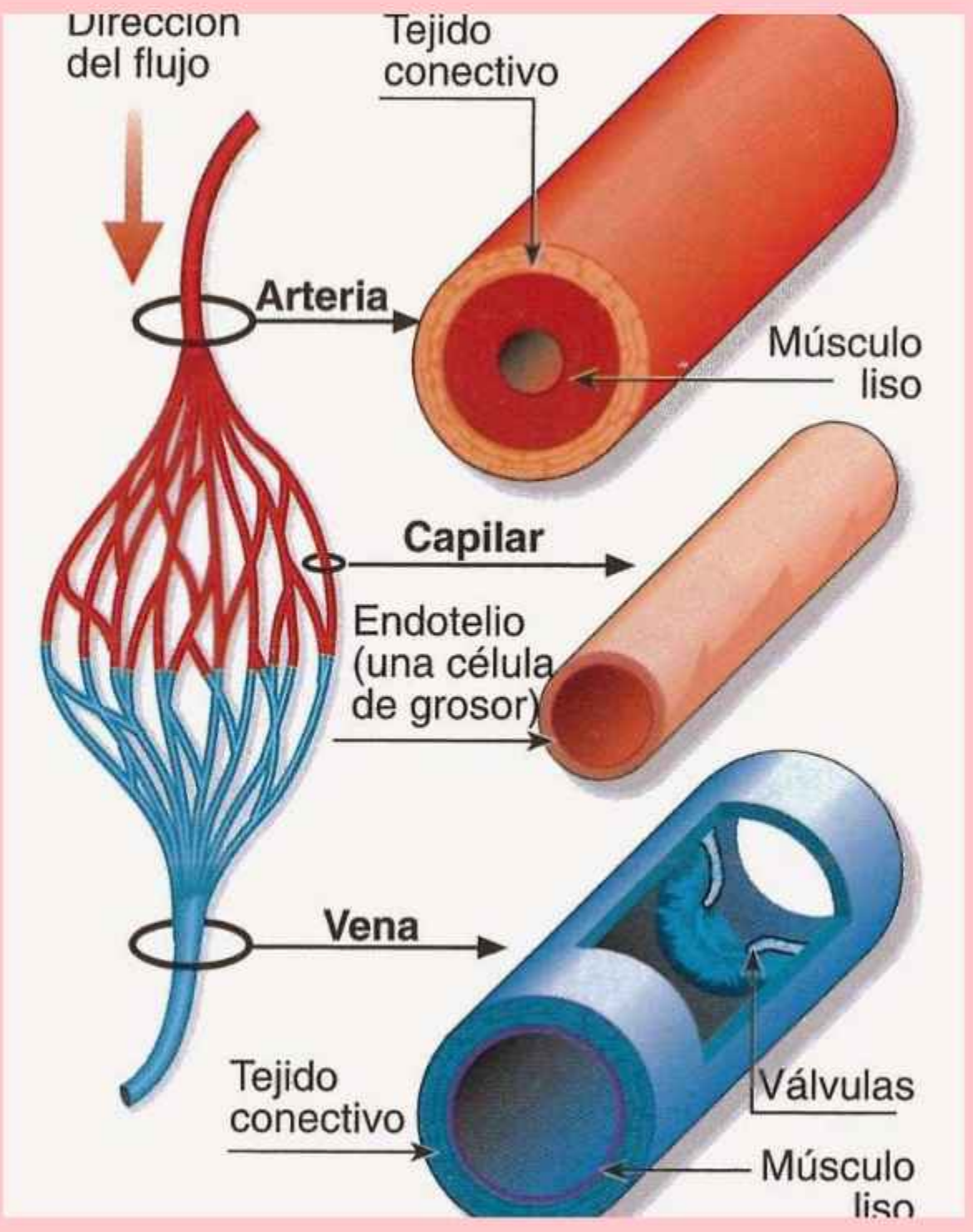
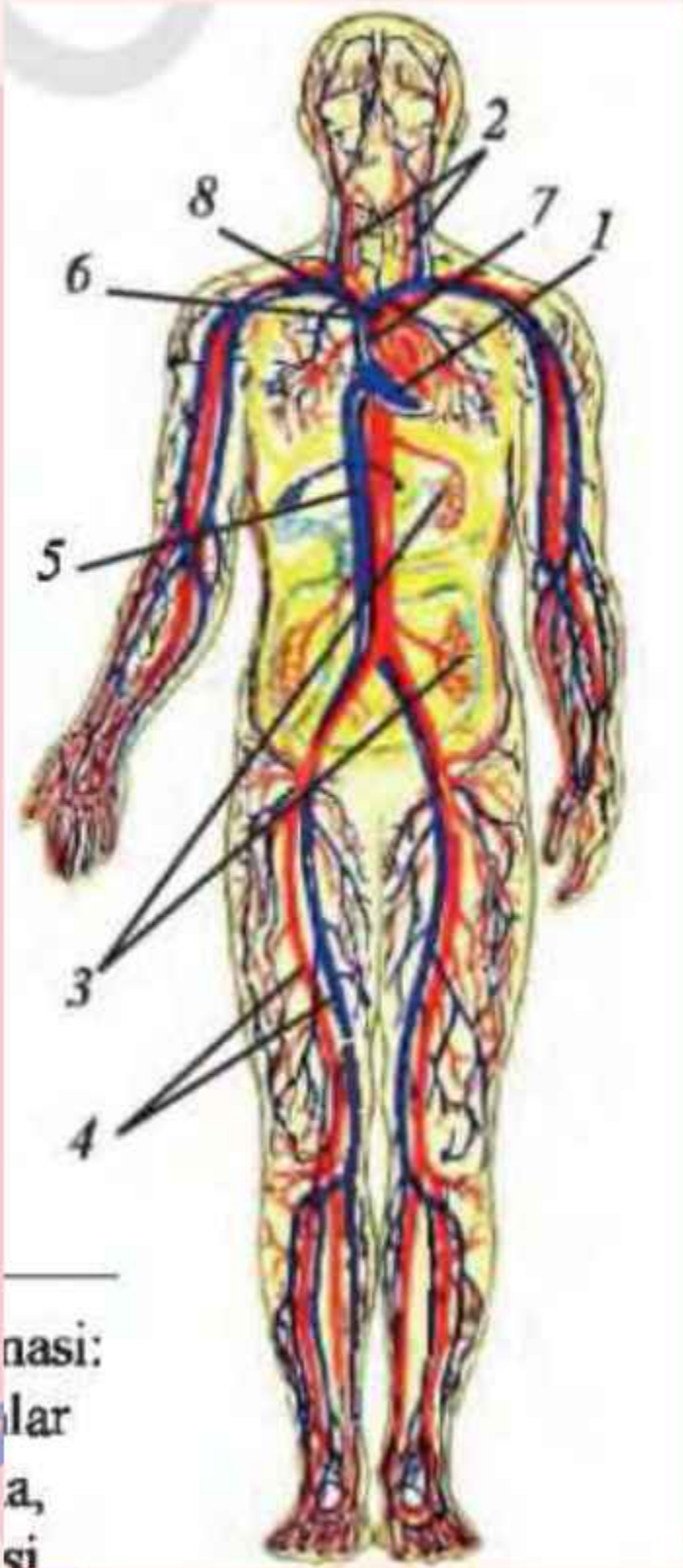


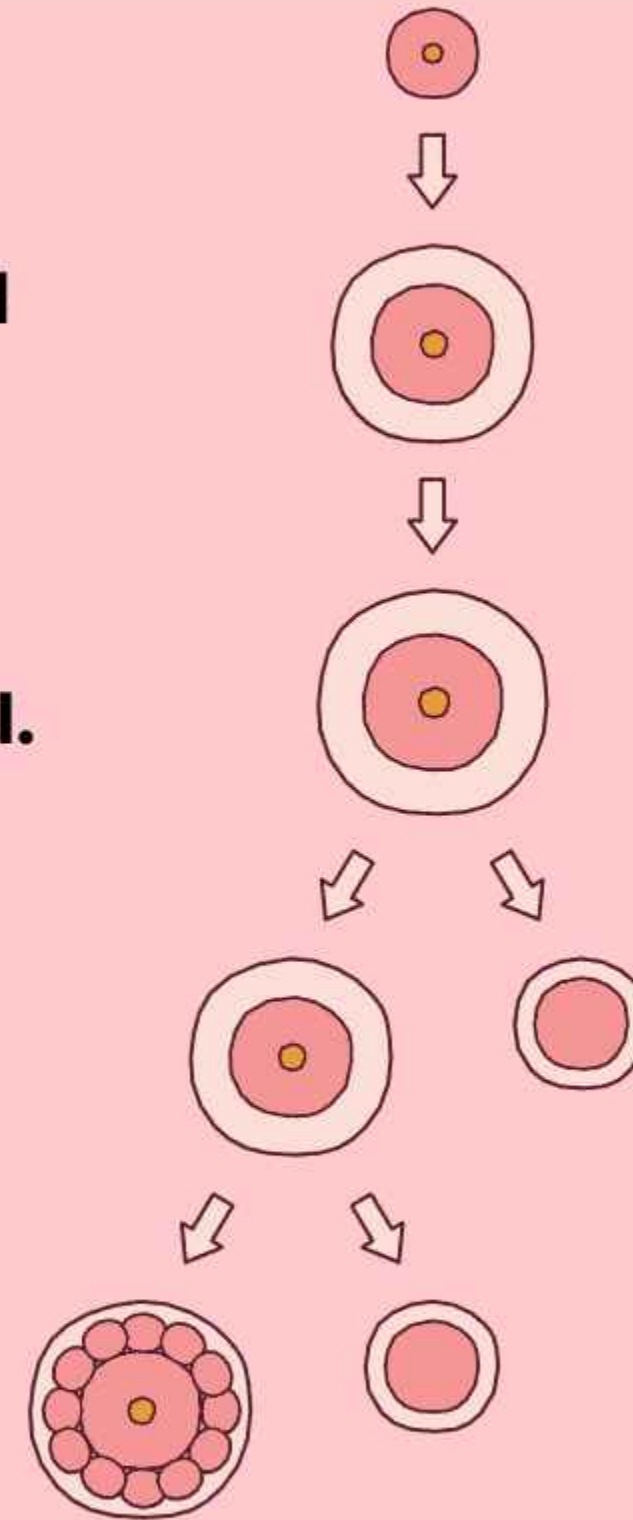
Figure 5.7.5 The structure of arteries, veins and capillaries



**QON AYLANISH DOIRASI QON ORGANIZMDA  
QON TO MIRLARIDA IKKITA TUTASH SISTEMA  
- KATTA VA KICHIK QON AYLANISH DOIRASI  
BO'LAB AYLANADI (35-RASM). KATTA QON  
AYLANISH DOIRASI YURAKNING CHAP  
QORINCHASI VA UNDAN CHIQAIDIGAN  
AORTADAN BOSHLANADI (36-RASM).**



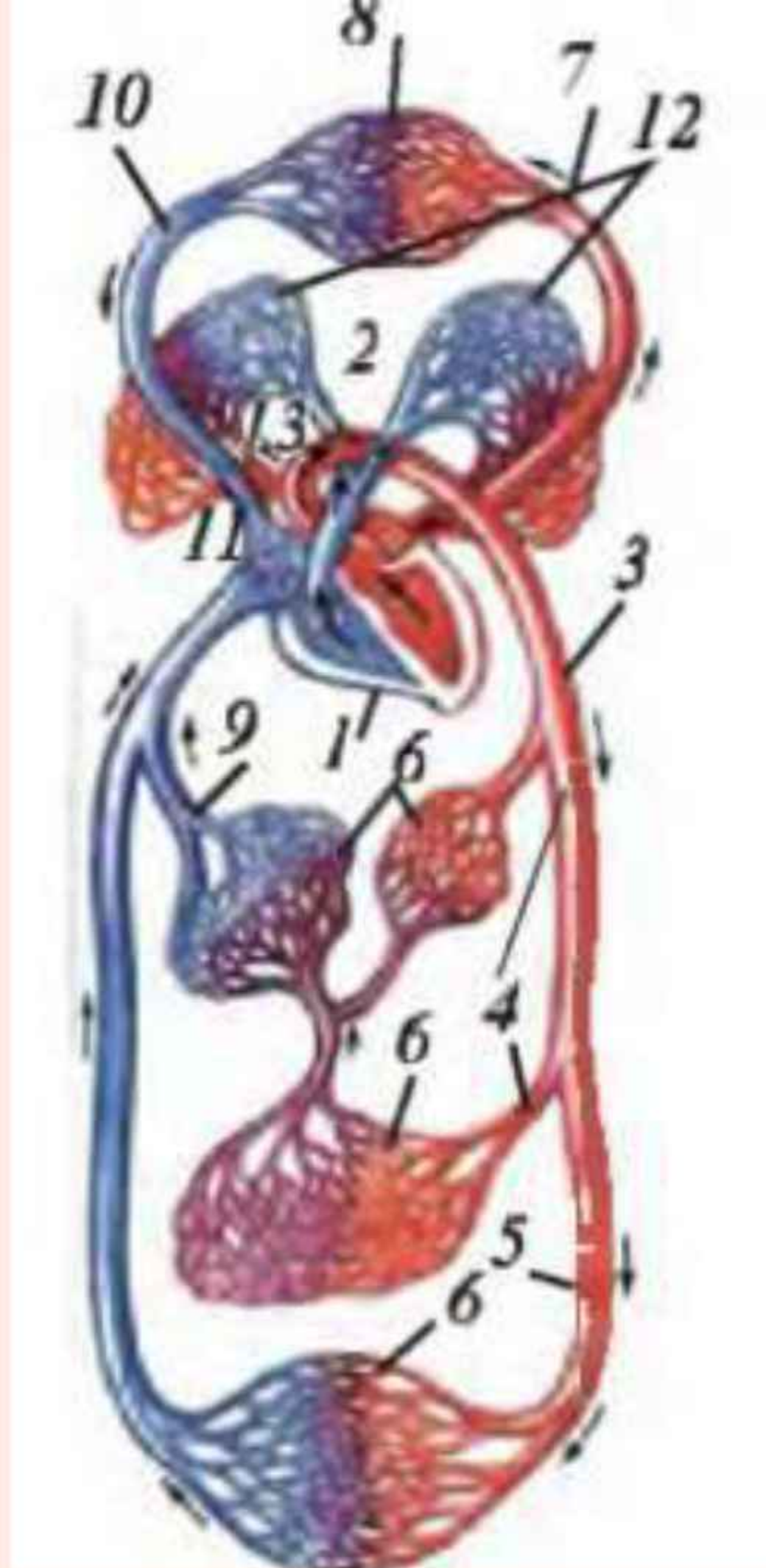
**35-RASM. ODAM ORGANIZMIDA QON  
AYLANISHINING UMUMIY SXEMASI:  
1 - YURAK, 2 - BOSHGA KETUVCHI QON  
TOMIRLAR, 3 - ICHKI ORGANLAR  
QON TOMIRLARI, 4 - OYOQ QON  
TOMIRLARI, 5 - PASTKI KOVAK VENA,  
6 - YUQORI KOVAK VENA,  
7- O'PKA ARTERIYASI, 8 - O'PKA VENASI.**



nasi:  
lar  
a,  
si

36-rasm. Katta vakichik qon aylanish doirasi sxemasi:

1 - yurak, 2 - aorta yoyi, 3 - aorta, 4 - organlarga ketadigan arteriyalar, 5 - oyoq arteriyasi, 6 - organlardagi kapillarlar, 7 - boshga ketadigan arteriya, 8 - boshdagi kapillarlar, 9 - pastki kovak vena, 10 - yuqori kovak vena, 11 - o'pka arteriyasi, 12 - o'pka kapillarlari, 13 - o'pka venasi.



Kichik qon aylanish doirasi o'ng qorinchadan chiqadigan o'pka arteriyasidan boshlanadi. Yurak qisqarganida o'ng qorinchadagi qon o'pka arteriyasiga chiqariladi. O'pka arteriyasi ikkiga tarmoqlanib, chap va o'ng o'pkalarga boradi. O'pkalarda arteriyalar kapillarlarga tarmoqlanadi. Kapillarlar o'pkadagi mayda havo pufakchalari - alveolalarni o'rab oladi, Qon kapillarlar orqali oqib o'tayotganida undagi karbonat angidrid alveolalarga, kislorod alveolalar havosidan qonga o'tadi. Kislorodga to'yingan qon arteriya qoni deyiladi. Kapillarlar o'zaro ketma-ket birlashib, to'rtta o'pka venasini hosil qiladi. Bu venalar orqali arteriya qoni yurakning chap bo'lmasiga oqib keladi.

A stylized illustration of a hand in shades of pink and purple. The hand is positioned with fingers slightly spread. Various biological elements are scattered around and on the hand: a cluster of yellow hexagonal cells in the upper left, a circular cluster of purple cells with yellow outlines in the upper right, a large purple cell with a nucleus and blue organelles in the lower left, and several purple disc-shaped cells in the lower right. The background is a light, warm tone.

**E'TIBORINGIZ  
UCHUN  
TASHAKKUR!**