


10-MAVZU: SUYAKLARNING TUZILISHI VA O'SISHI.



O'qituvchi: Teshayeva Mohinur Sayfullo qizi



REJA:

1. SUYAKLAR TARKIBI.
 2. SUYAKLARNING TUZILISHI.
 3. SUYAKLARNING O'SISHI.
 4. SUYAKLARNING KIMYOVIY TARKIBI.
- 



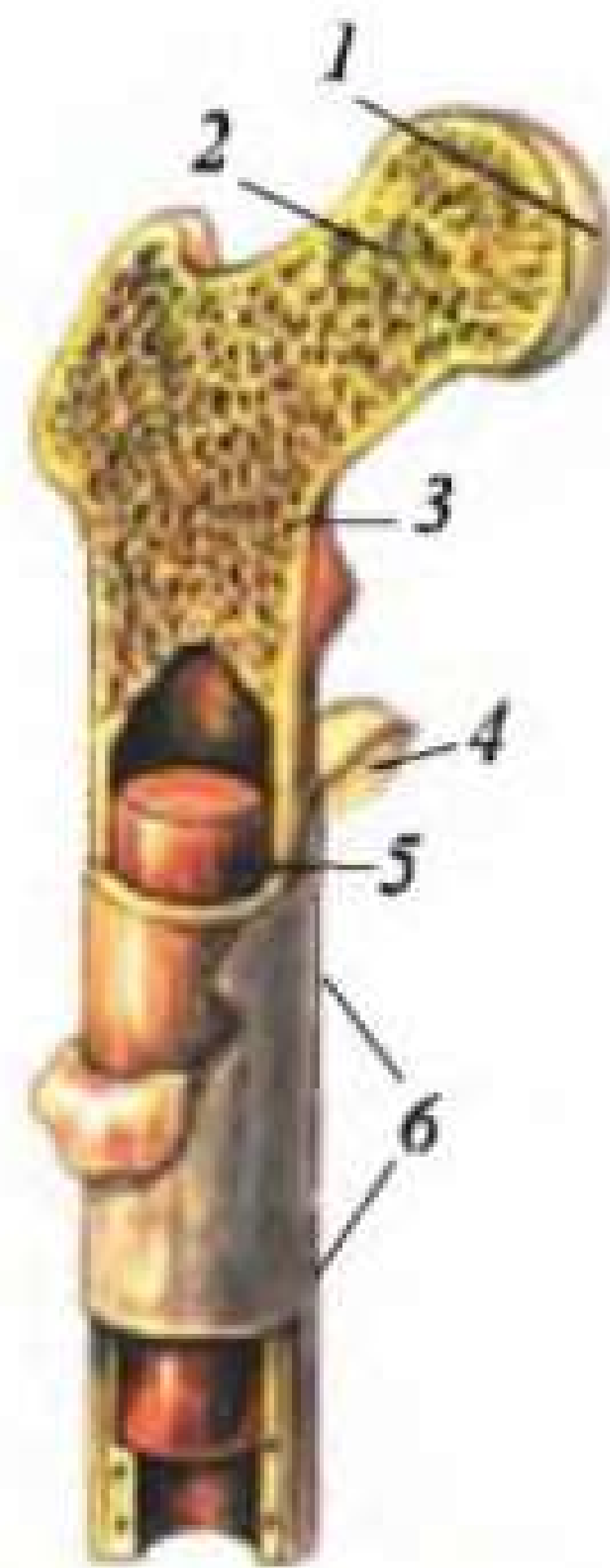
SUYAK TARKIBI.

SUYAK BIRIKTIRUVCHI
TO'QIMALARNING BIR XILI BO'LIB,
UZUN O'SIMTALI
HUJAYRALARDAN VA TO'SHSIMON
QATTIQ HUJAYRA ORALIG'I
MODDASIDAN IBORAT. SUYAKLAR
NERVLAR VA QON TOMIRLARI BILAN
TA'MINLANGAN, SIRTDAN YUPQA
SUYAKUSTI PARDASI BILAN
QOPLANGAN.

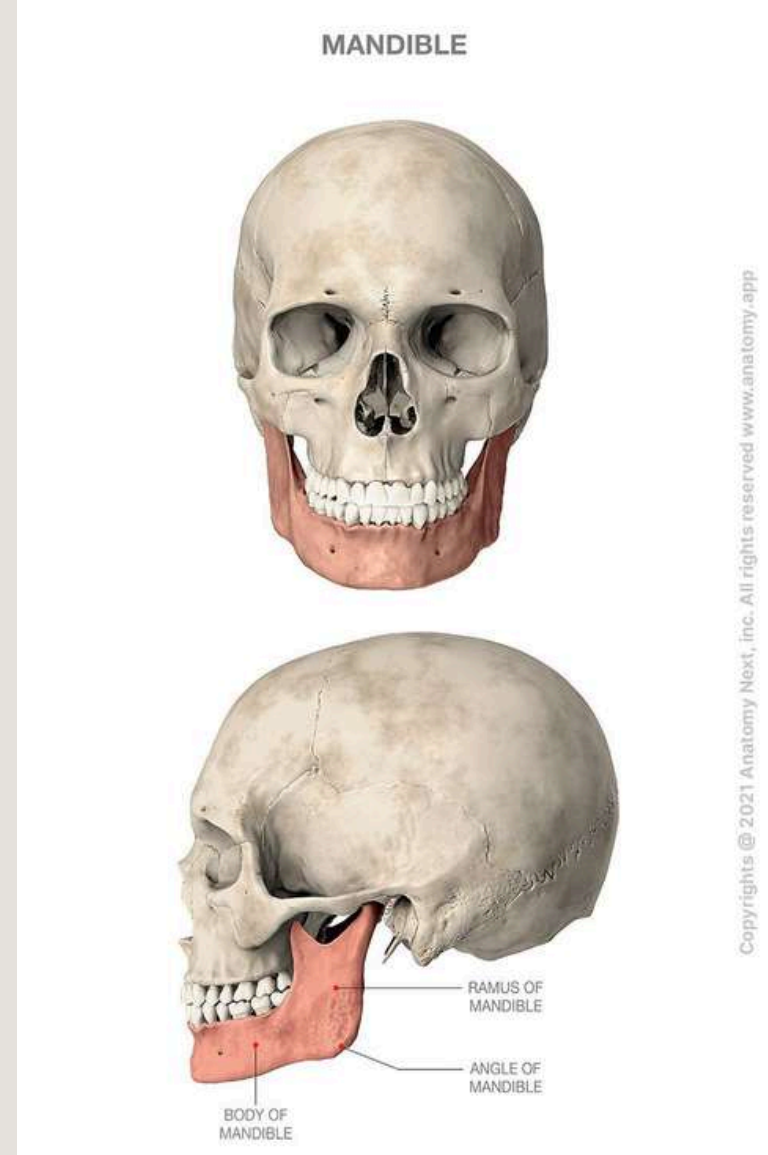
SUYAKLARNING TUZILISHI. SHAKLIGA BINOAN
SUYAKLAR NAYSIMON, YASSI, G'OVAK
VA G'ALVIRSIMON BO'LADI. NAYSIMON SUYAKLAR, O'Z
NAVBATIDA, 2 XIL BO'LADI: UZUN
NAYSIMON SUYAKLAR (YELKA, BILAK, TIRSAK, SON, BOLDIR
SUYAKLARI), KALTA NAYSIMON
SUYAKLAR (QO'L VA OYOQNING KAFT VA BARMOQ
SUYAKLARI). NAYSIMON SUYAKLARNING
KO'MIGI G'OVAK, O'RTA QISMI TIG'IZ MODDADAN IBORAT
BO'LIB, ICHI KOVAK BO'LADI.
NAYSIMON SUYAKLARNING KOVAGI YOG'SIMON SARIQ ILIK
BILAN, KO'MIGIDAGI G'OVAK
MODDASI ORALIG'I ESA QIZIL ILIK BILAN TO'LGAN BO'LADI.
QIZIL ILIKDA QONNING SHAKILLI
ELEMENTLARI HOSIL BO'LADI (20-RASM).

20-rasm. Naysimon suyaklarning tuzilishi:

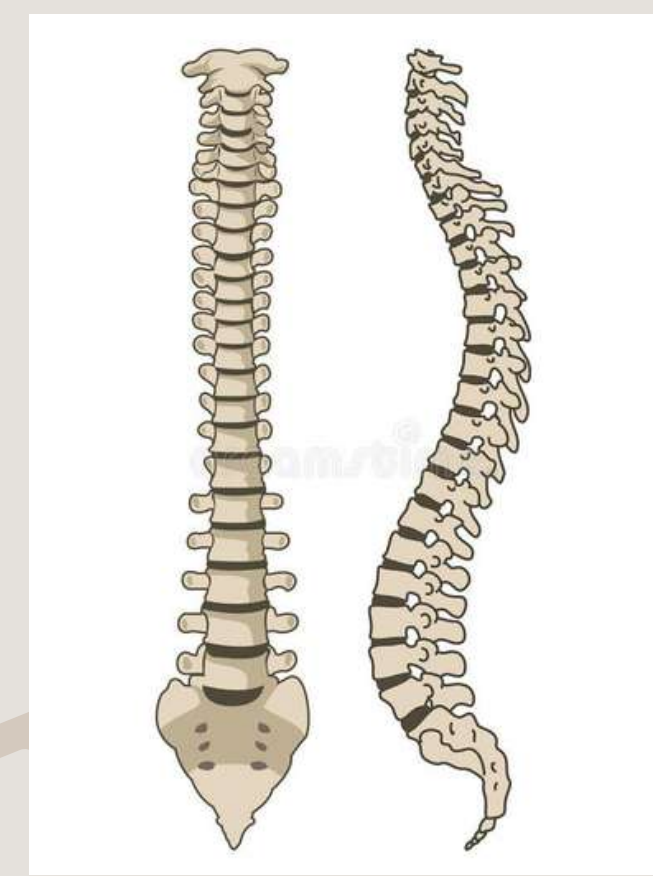
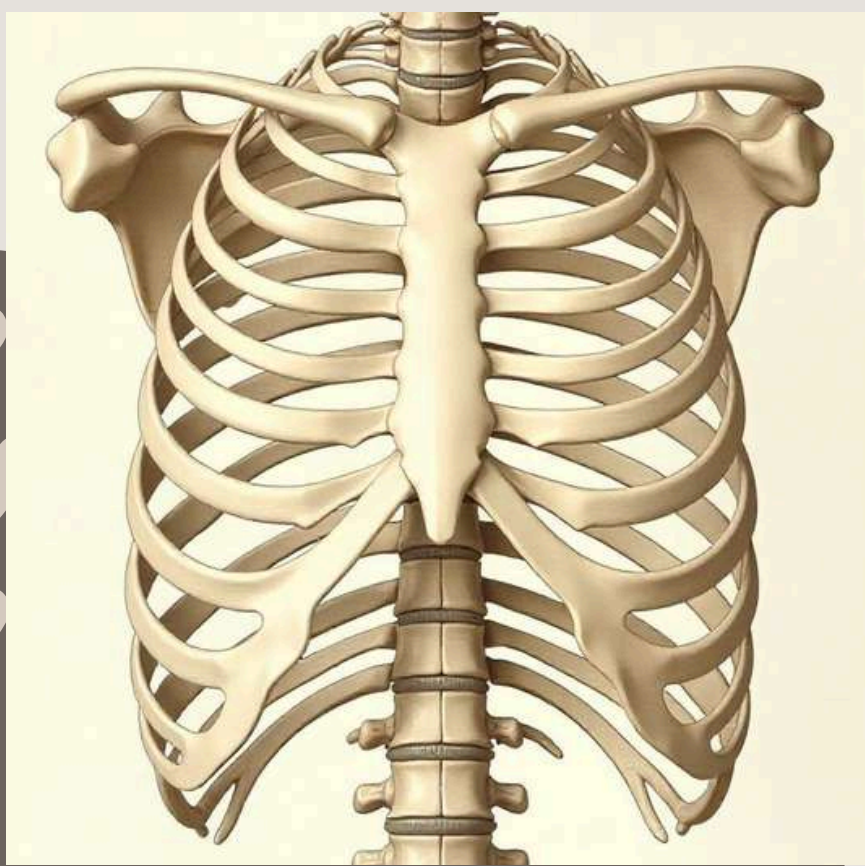
1 - suyak boshchasi, 2 - g'ovak modda, 3 - tig'iz modda,
4 - suyakusti pardasi, 5 - ilik, 6 - suyakning o'rta qismi.



YASSI SUYAKLAR SIRTQI TOMONDAN TIG'IZ SUYAKUSTI PARDASI BILAN QOPLANGAN G'OVAK MODDADAN IBORAT. G'OVAK MODDA QIZIL ILIK BILAN TO'LGAN. BOSH SUYAGIDAGI TEPA, ENSA, YUZ, KURAK VA CHANOQ SUYAKLARI YASSI SUYAKLAR HISOBLANADI. **YASSI SUYAKLAR** HIMOYA VA TAYANCH FUNKSIYASIM BAJARADI. YASSI SUYAKLAR G'OVAK MODDASINING QIZIL ILIGI QON HOSIL BO'LISHI JARAYONIDA ISHTIROK ETADI. G'OVAK SUYAKLAR IKKI XIL: **UZUN G'OVAK** (QOVURG'A, TO'SH, O'MROV), **KALTA G'OVAK** (UMURTQA, KAFTUSTI SUYAKLARI) BO'LADI. **G'ALVIRSIMON SUYAKLAR** - YUQORIGI JAG', PESHANA, BOSH SUYAGINING PASTKI ASOS QISMIDAGI PONASIMON VA G'ALVIRSIMON SUYAKLAR.

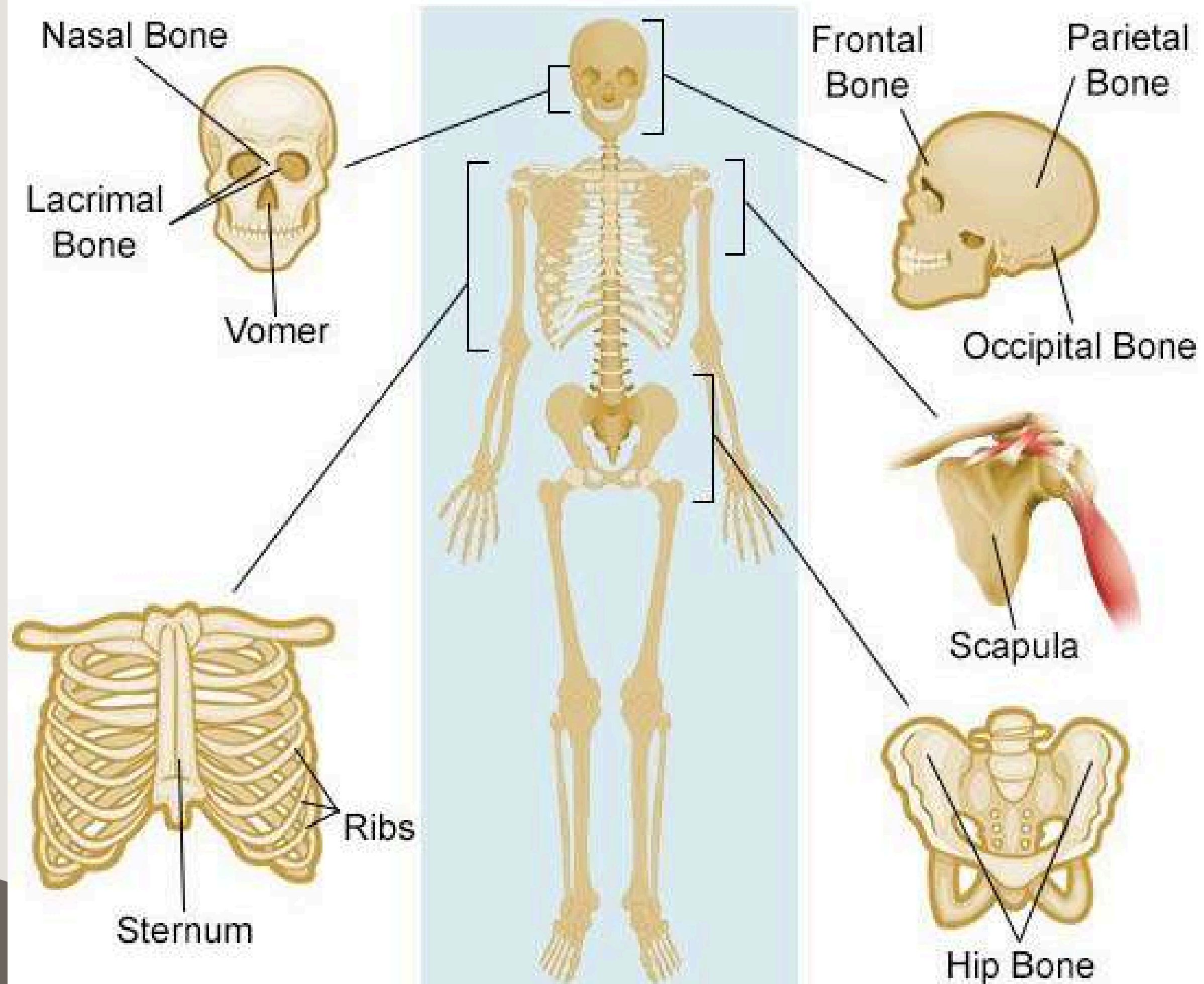


Copyrights © 2021 Anatomy Next, Inc. All rights reserved www.anatomy.app

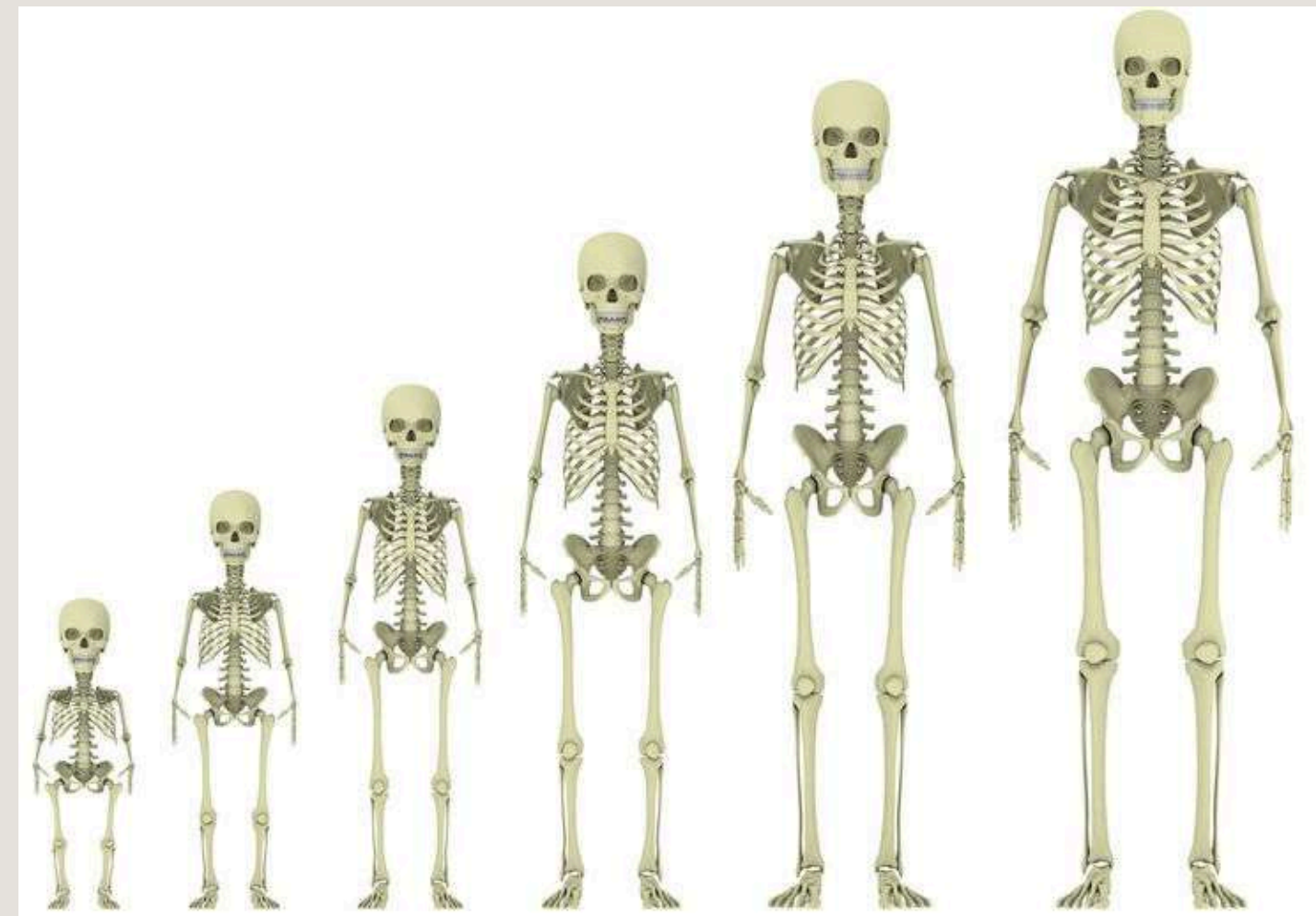


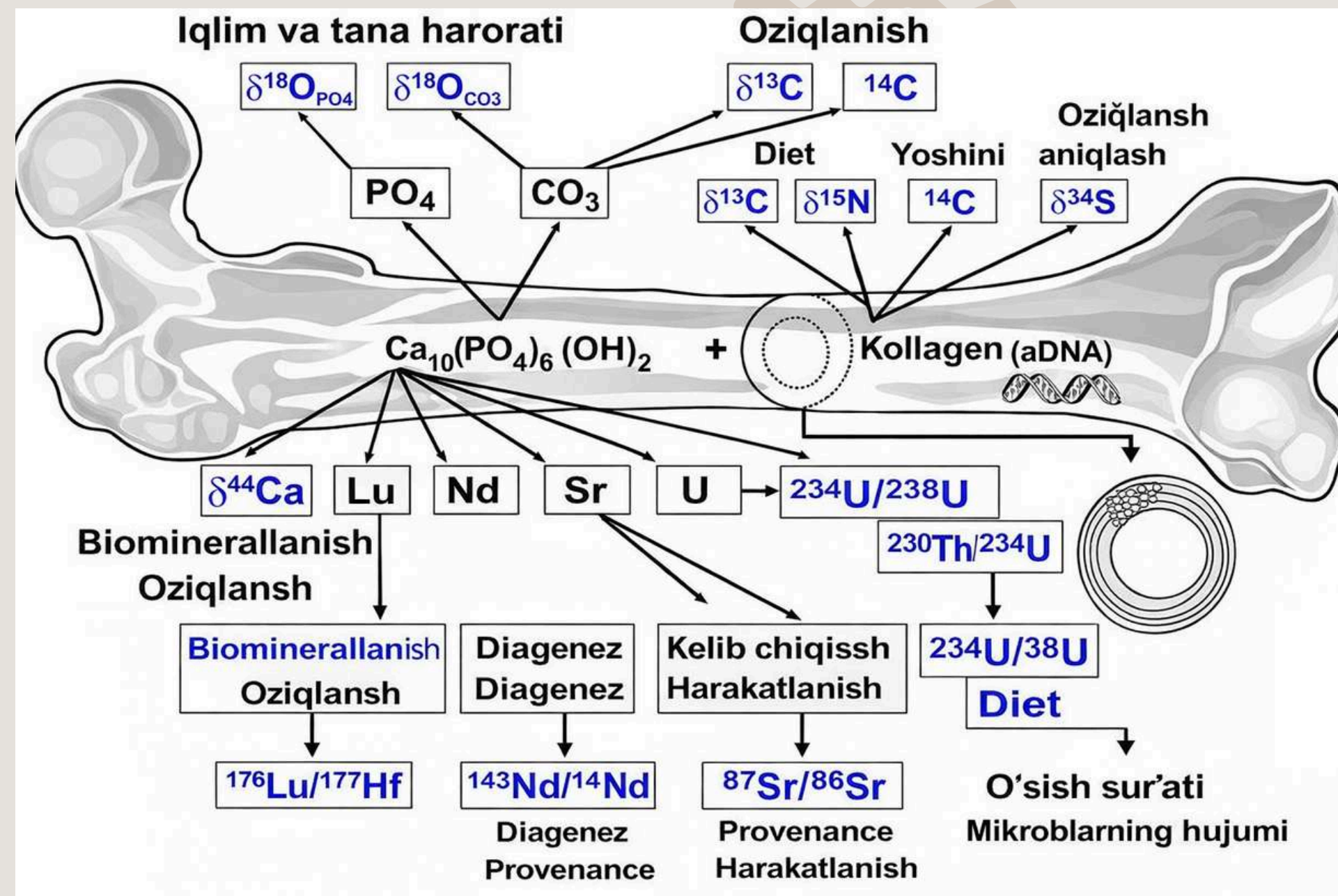
Copyright © 2018 Eronica, Inc. All Rights Reserved www.anatomynext.com

Flat Bones in the Human Body



SUYAKLARNING O'SISHI. ODAMNING BO'YIGA O'SISHI NAYSIMON SUYAKLAR IKKI UCHINI QOPLAB TURADIGAN TOG'AYLARNING O'SISHI BILAN BOG'LIQ. SUYAKLARNING YO'G'ONLASHUVI ESA SUYAKUSTI PARDASI HISOBIDAN SODIR BO'LADI. 22-25 YOSHLARDA ODAM GAVDASI SHAKLLANISHI TUGALLANADI VA ODAM BO'YI HAM O'SISHDAN TO'XTAYDI. SUYAKLARNING O'SISHINI GIPOFIZ BEZI AJRATIB CHIQRADIGAN SOMATOTROP GORMONI BOSHQARIB TURADI. YOSHLIKDA BU GORMON KO'P ISHLAB CHIQRILSA, BO'YNING O'SISHI TEZLASHIB, ODAM BALAND BO'YLI BO'LADI. GORMON KAM ISHLAB CHIQRILGANIDA BOLA SEKIN O'SIB, BO'YI PAST BO'LIB QOLADI.





SUYAKLARNING KIMYOVIIY TARKIBI. SUYAKLAR TARKIBIGA ANORGANIK VA ORGANIK MODDALAR KIRADI. ANORGANIK MODDALARNING ASOSIY QISMINI SUYAKLARNI QATTIQ QILA DIGAN KALSIY KARBONAT VA KALSIY FOSFAT TUZLARI TASHKIL ETADI, ORGANIK MODDALAR SUYAKLARNI QAYISHQOQ QILADI, ANORGANIK BIRIKMALAMING QATTIQLIGI VA ORGANIK BIRIK MALARNING QAYISHQOQLIGI TUFAYLI SUYAKLAR MUSTAHKAM BO'LADI. YOSH O'TGAN SAYIN SUYAKLAR TARKIBIDAGI ANORGANIK MODDALAR KO'PAYIB, ORGANIK MODDALAR TOBORA KAMAYIB BORADI.

MASALANI YECHING:

ODAM HAR KUNI O'RTA HISOBDA

2500-3000 QADAM BOSIB,

TAXMINAN 20 KM YO'L YURADI.

ODAM BIR YILDA VA 70 YOSHGA

KIRGUNICHA QANCHA YO'L BOSISHI

MUMKIN?

The background is a light beige color with several decorative elements. In the top-left corner, there is a dark grey abstract shape with a white outline. In the top-right corner, there is a dark grey abstract shape with several small white circles inside. In the bottom-left corner, there is a dark grey abstract shape with several small white circles inside. In the bottom-right corner, there is a dark grey abstract shape with several small white circles inside. There are also several small, light brown wavy lines scattered across the background.

E'TIBORINGIZ

UCHUN RAXMAT!